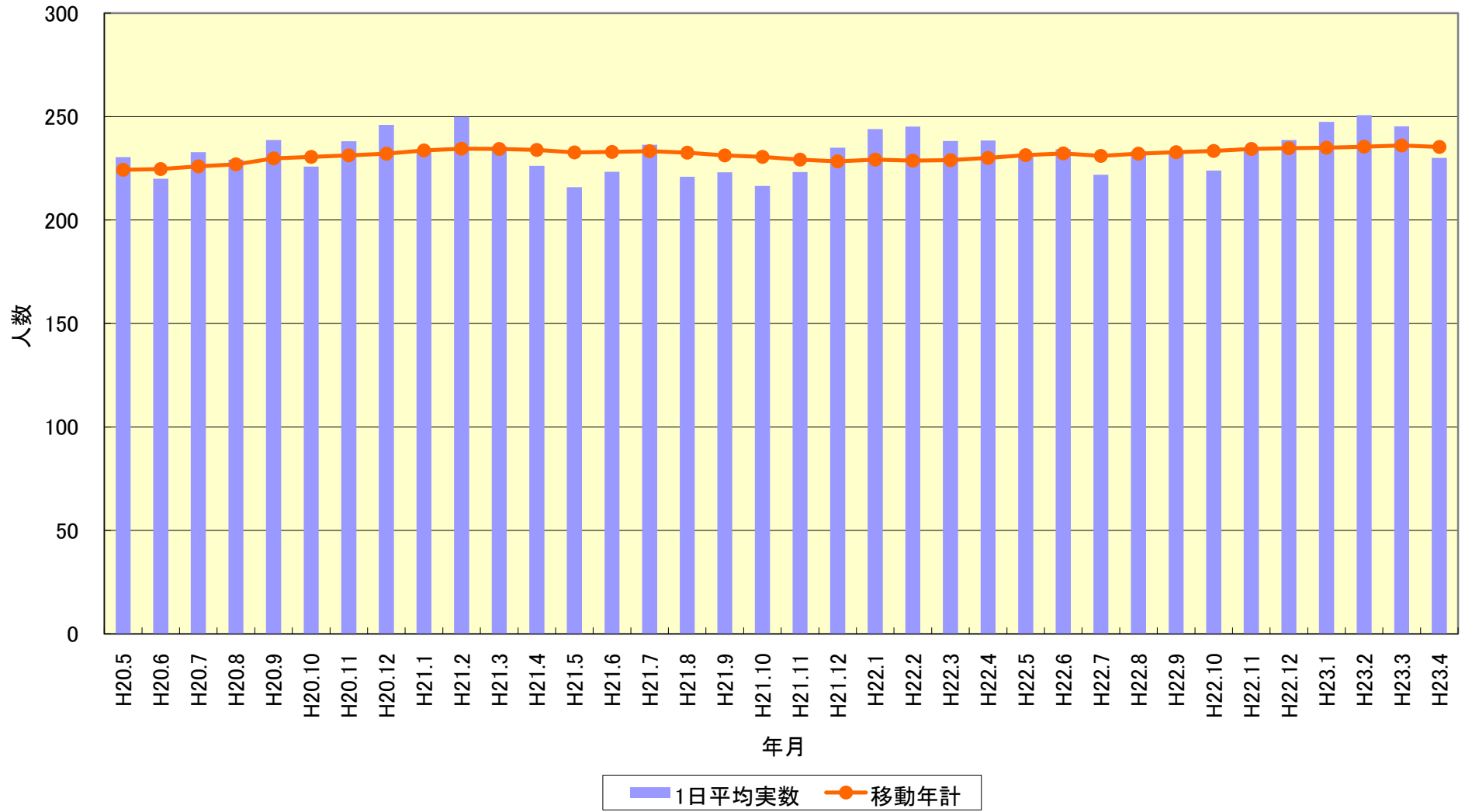
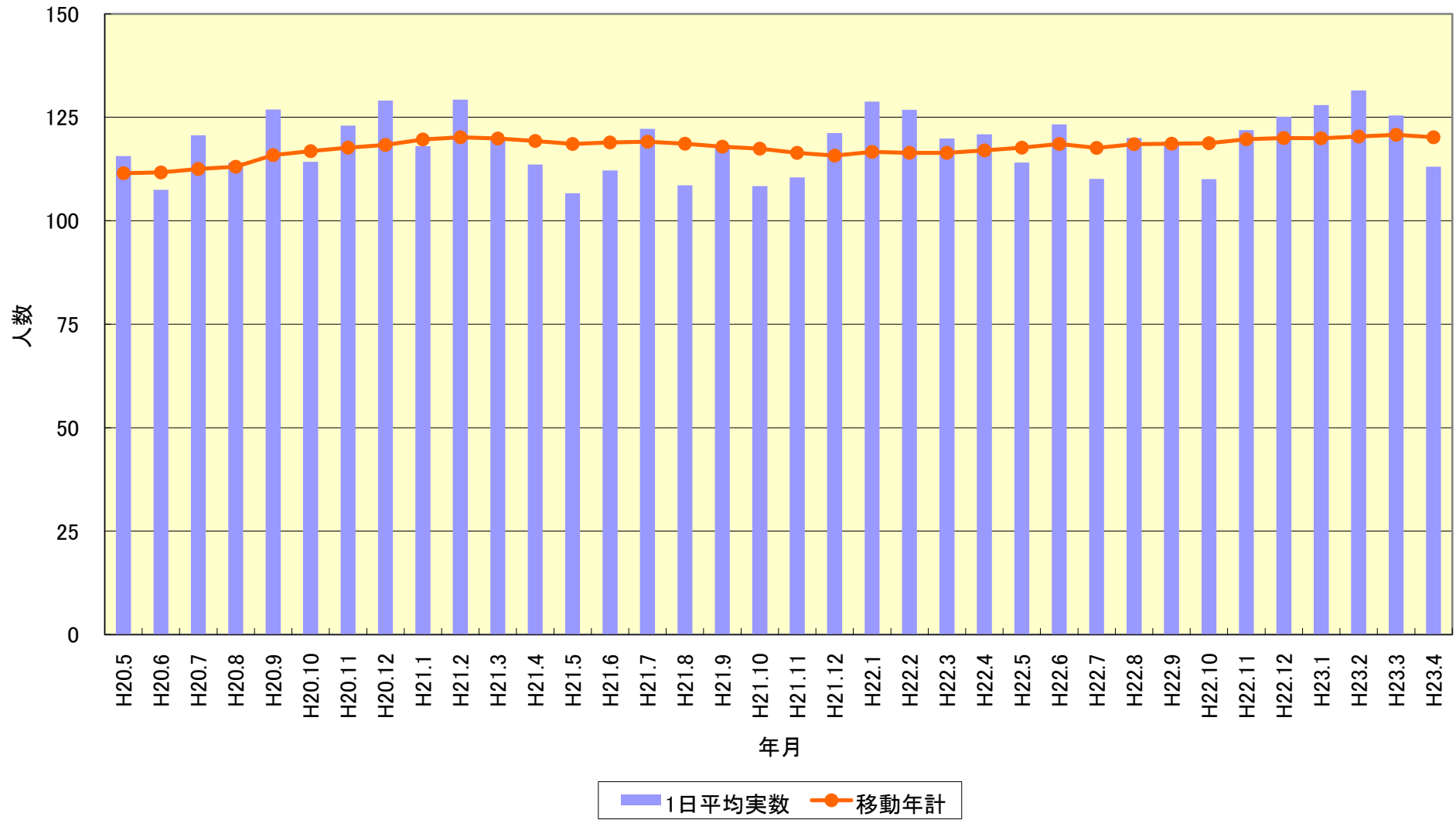


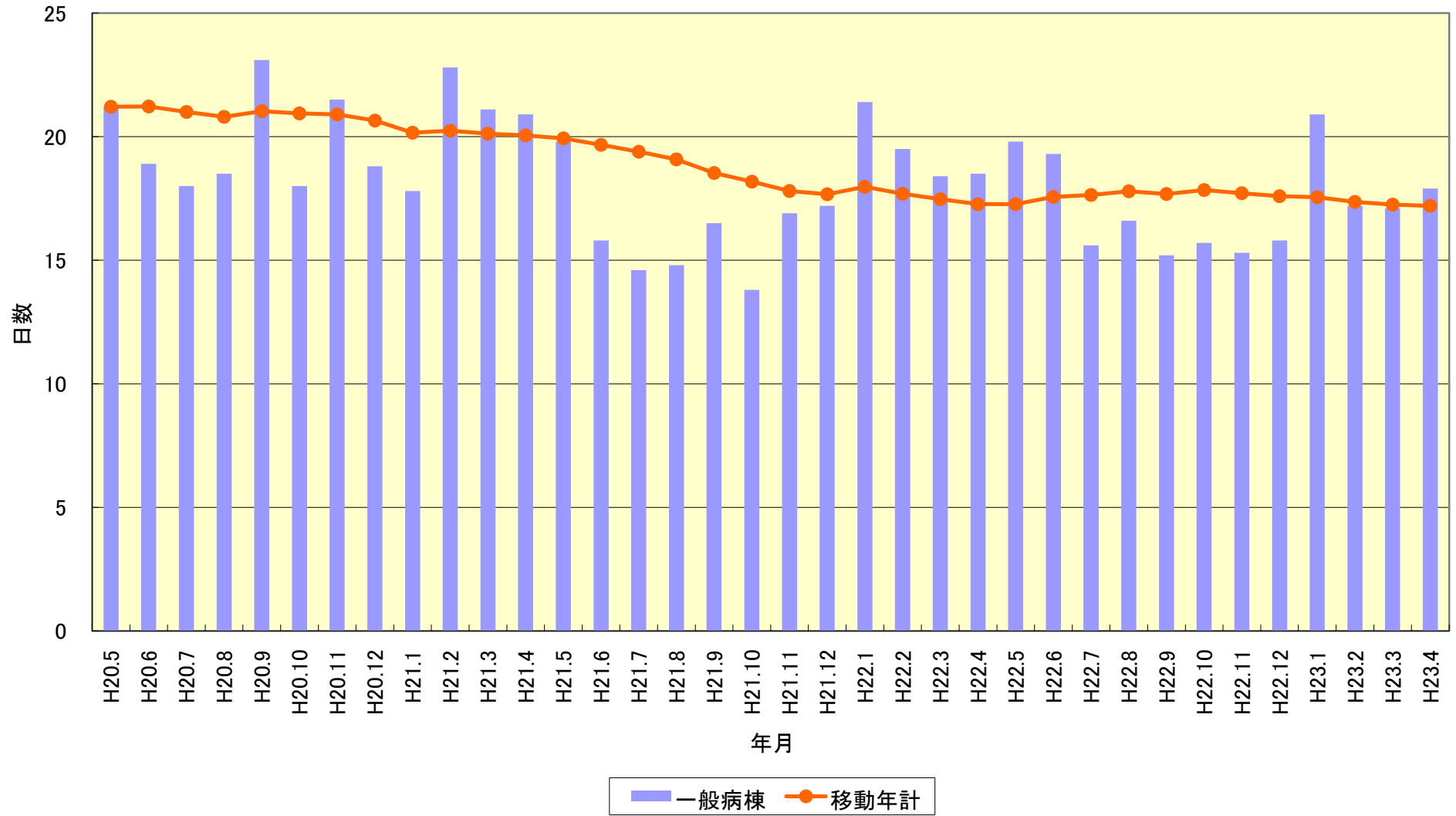
# 入院在院患者統計



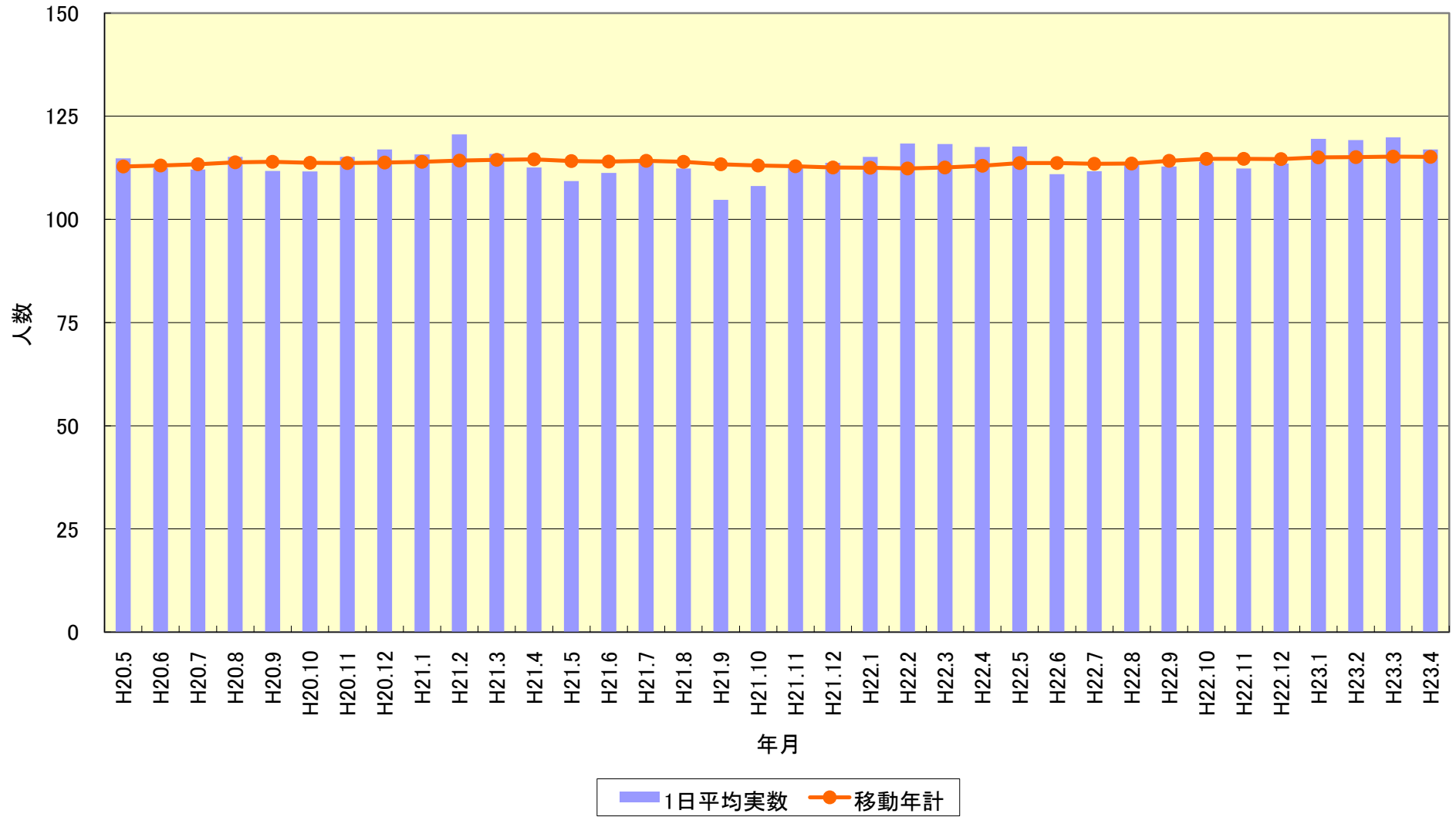
一般病棟在院患者統計



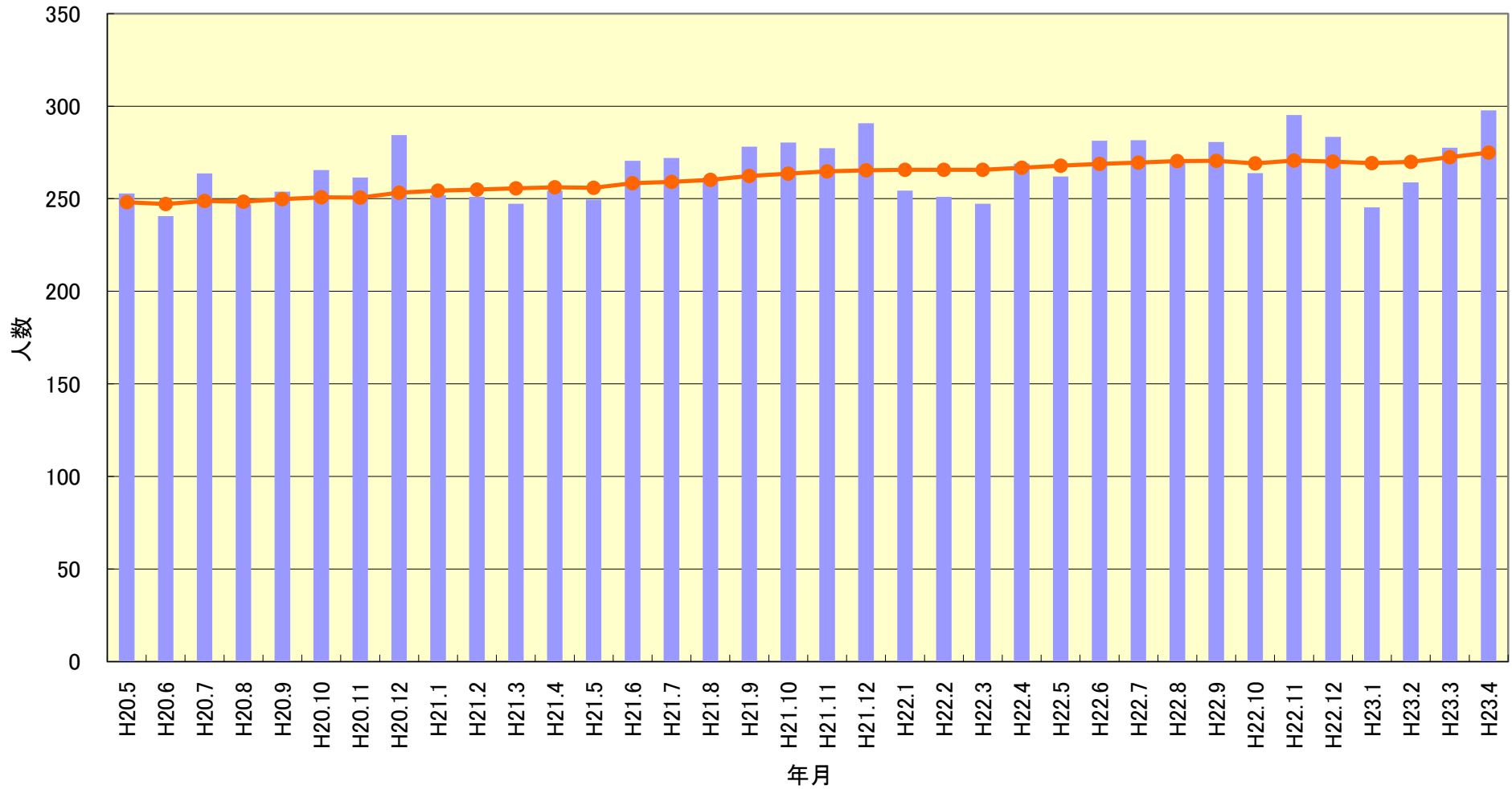
一般病棟平均在院日数(除外項目除外せず)



療養病棟在院患者統計

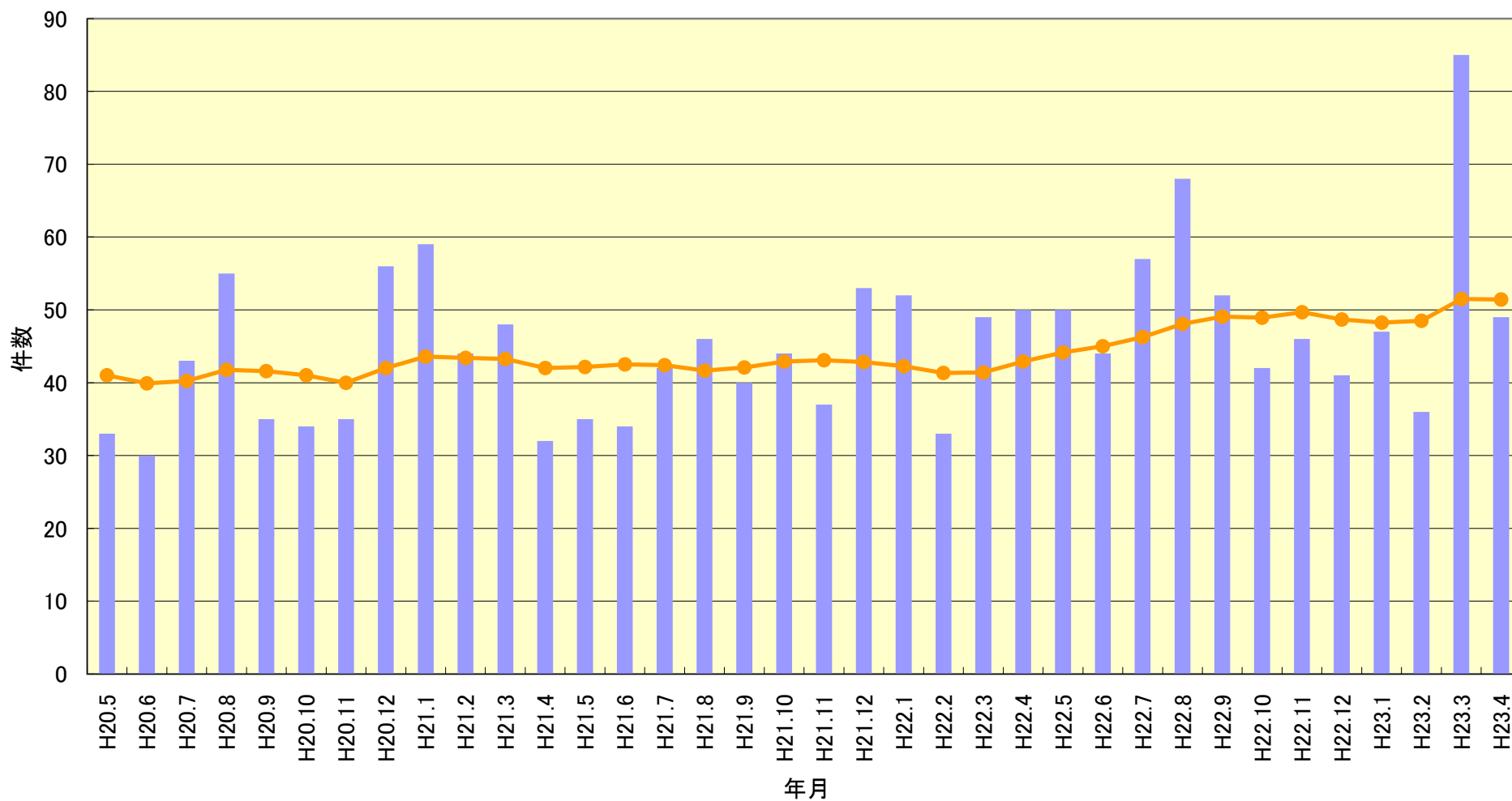


外来患者統計(1日平均)



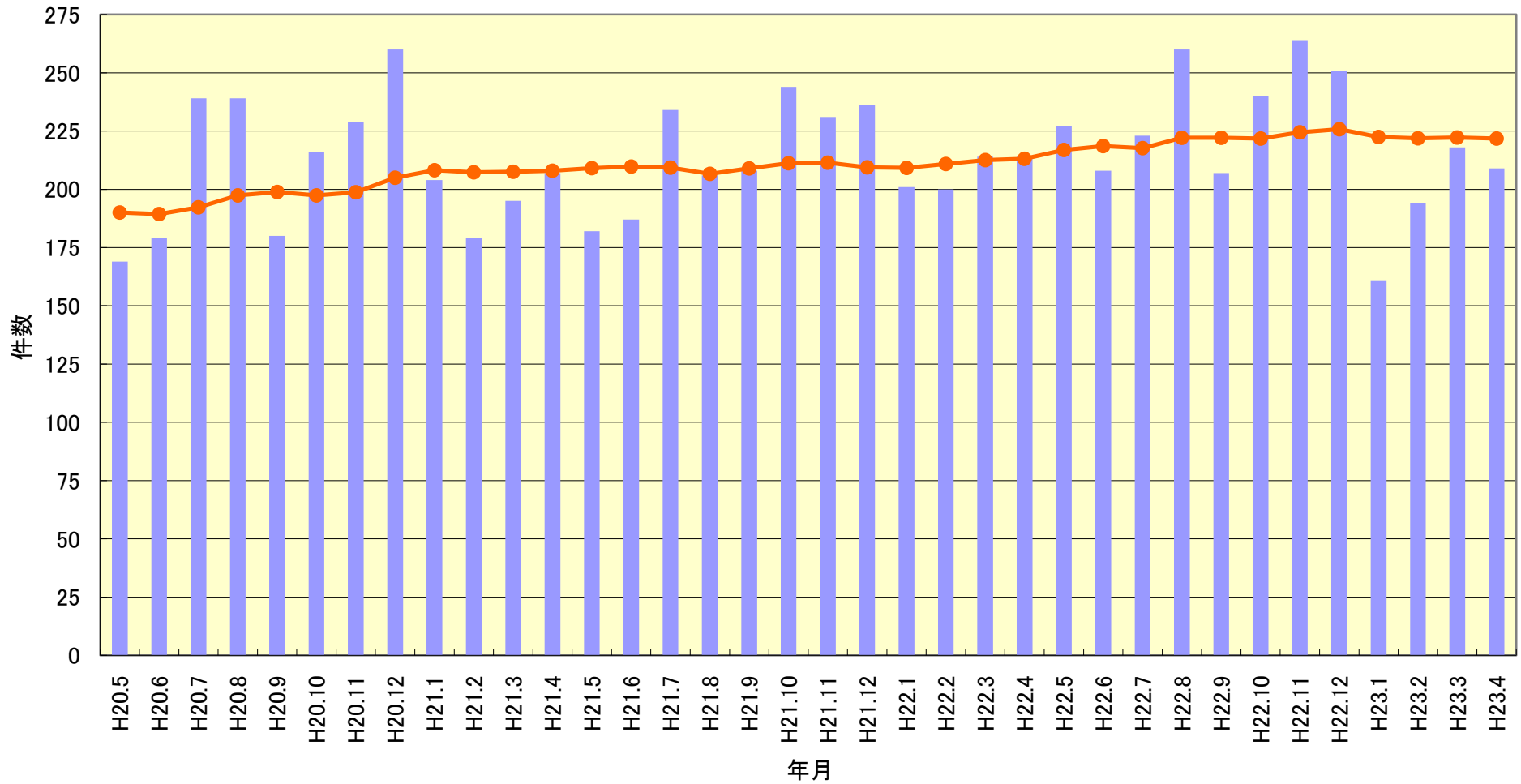
■ 1日平均実数 ● 移動年計

救急搬送件数



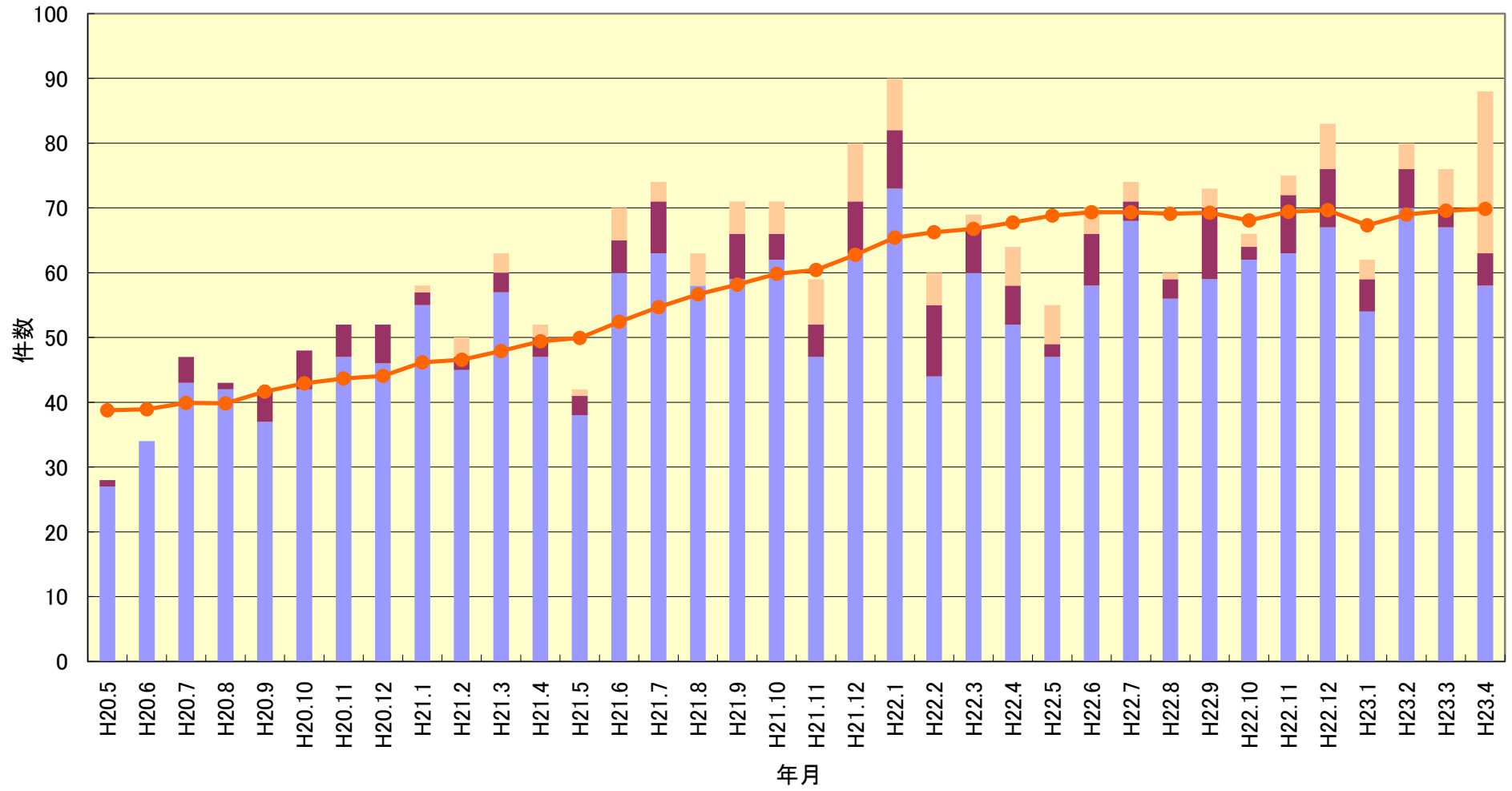
救急搬送件数 移動年計

# 紹介患者件数



紹介件数 移動年計

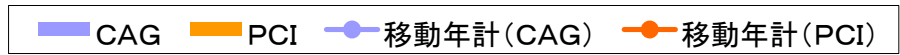
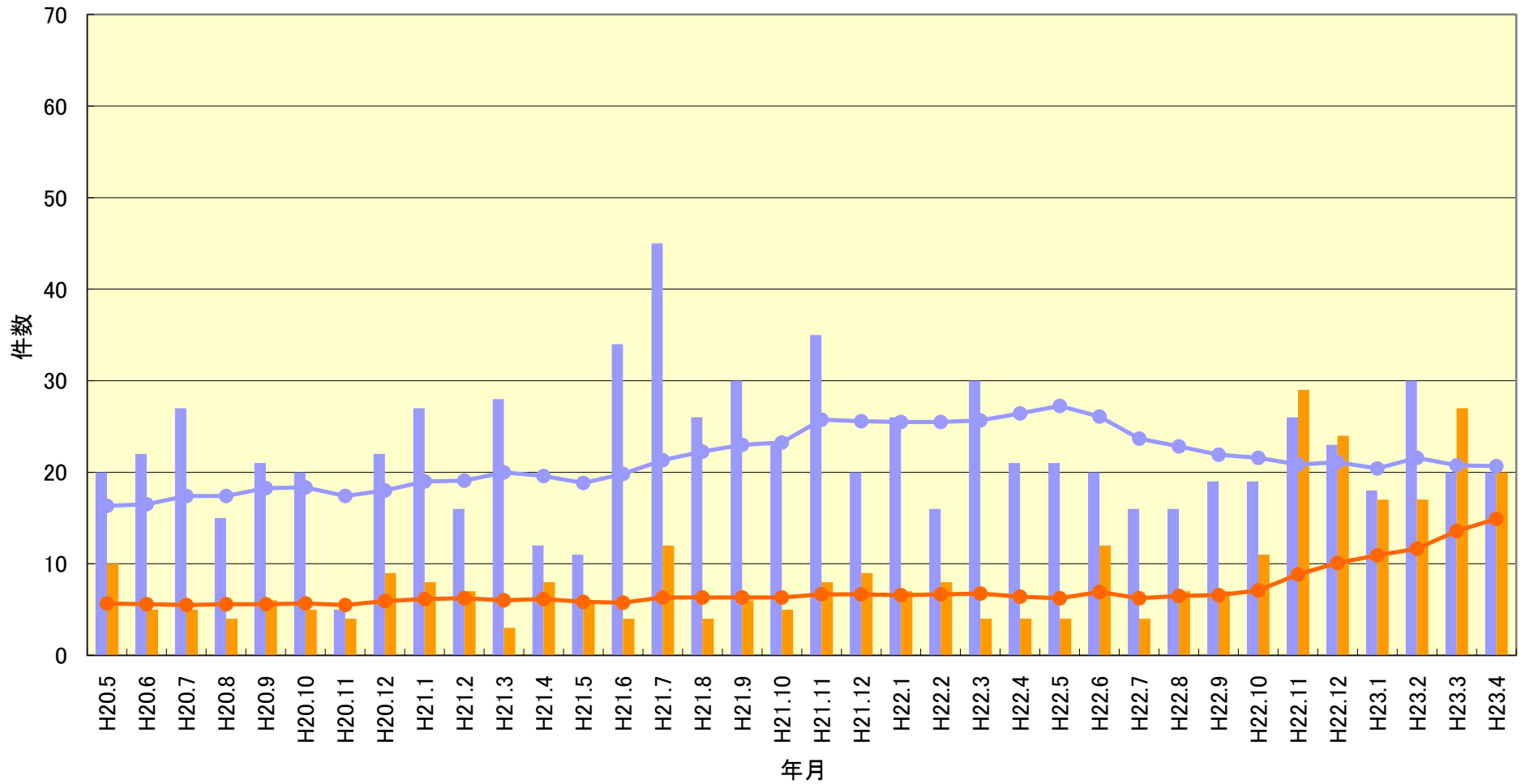
手術室件数



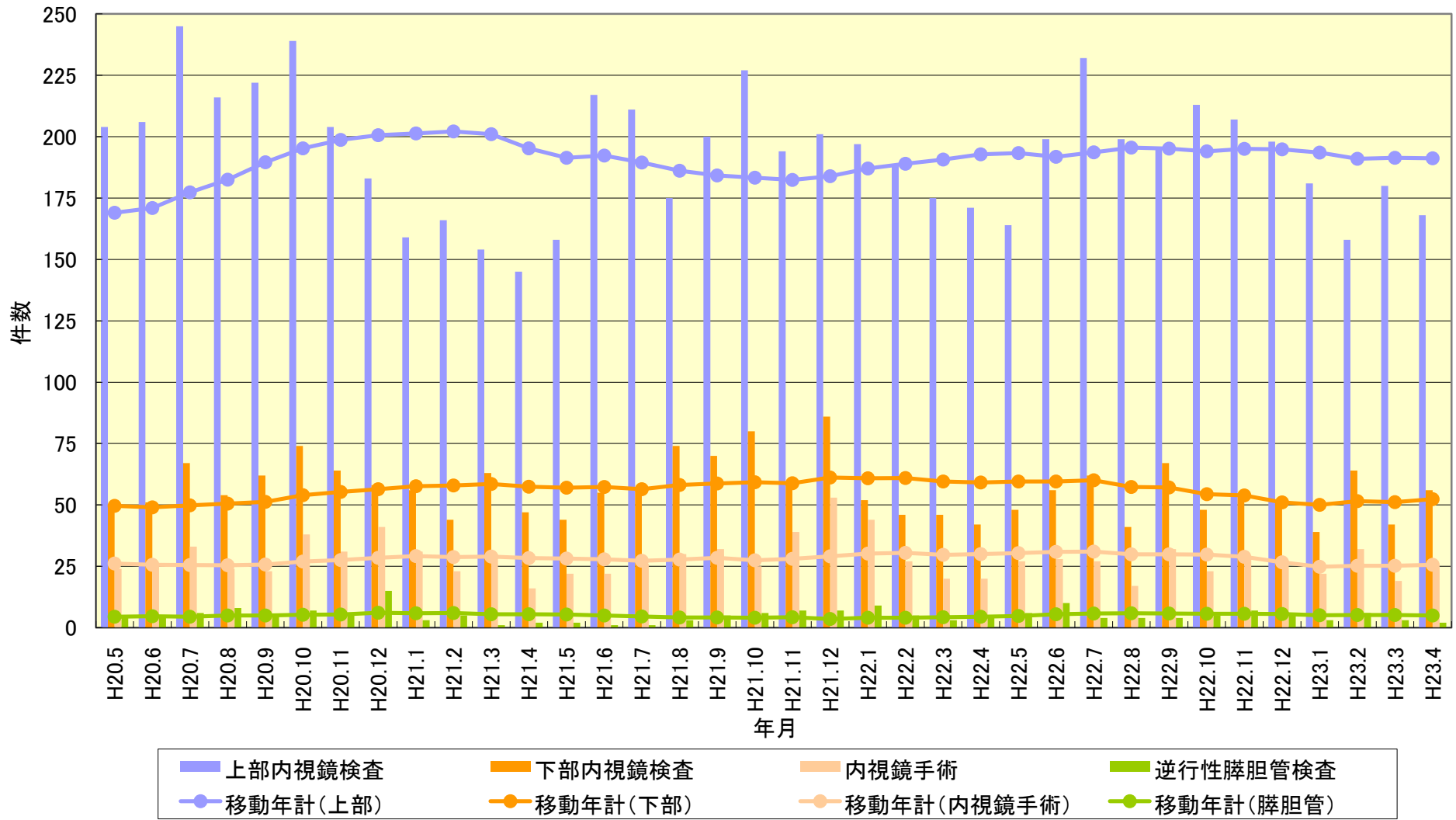
■ 手術(一般) ■ 鏡視下手術 ■ 開胸手術 ● 移動年計(手術室)



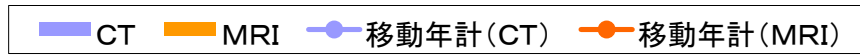
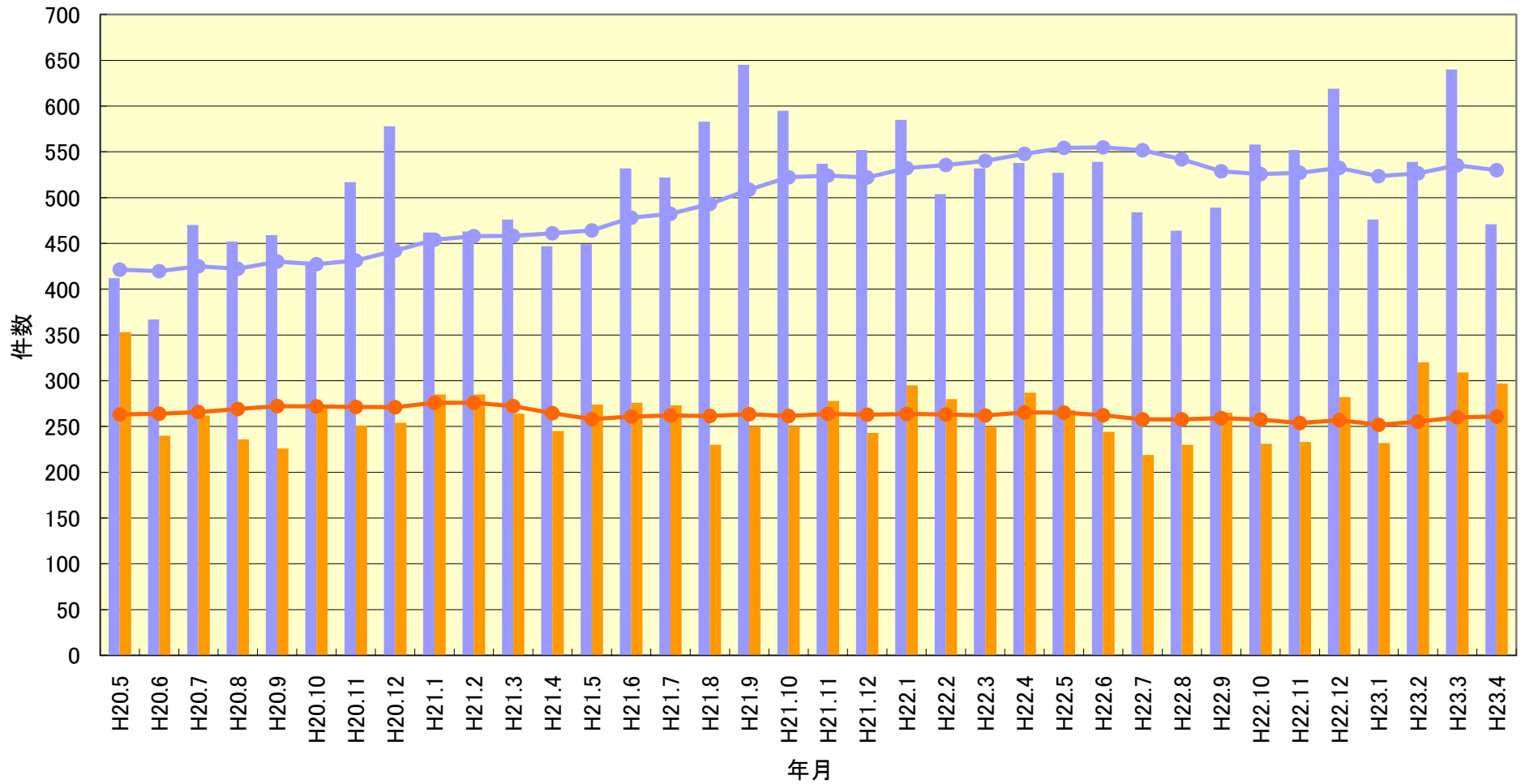
CAG・PCI件数



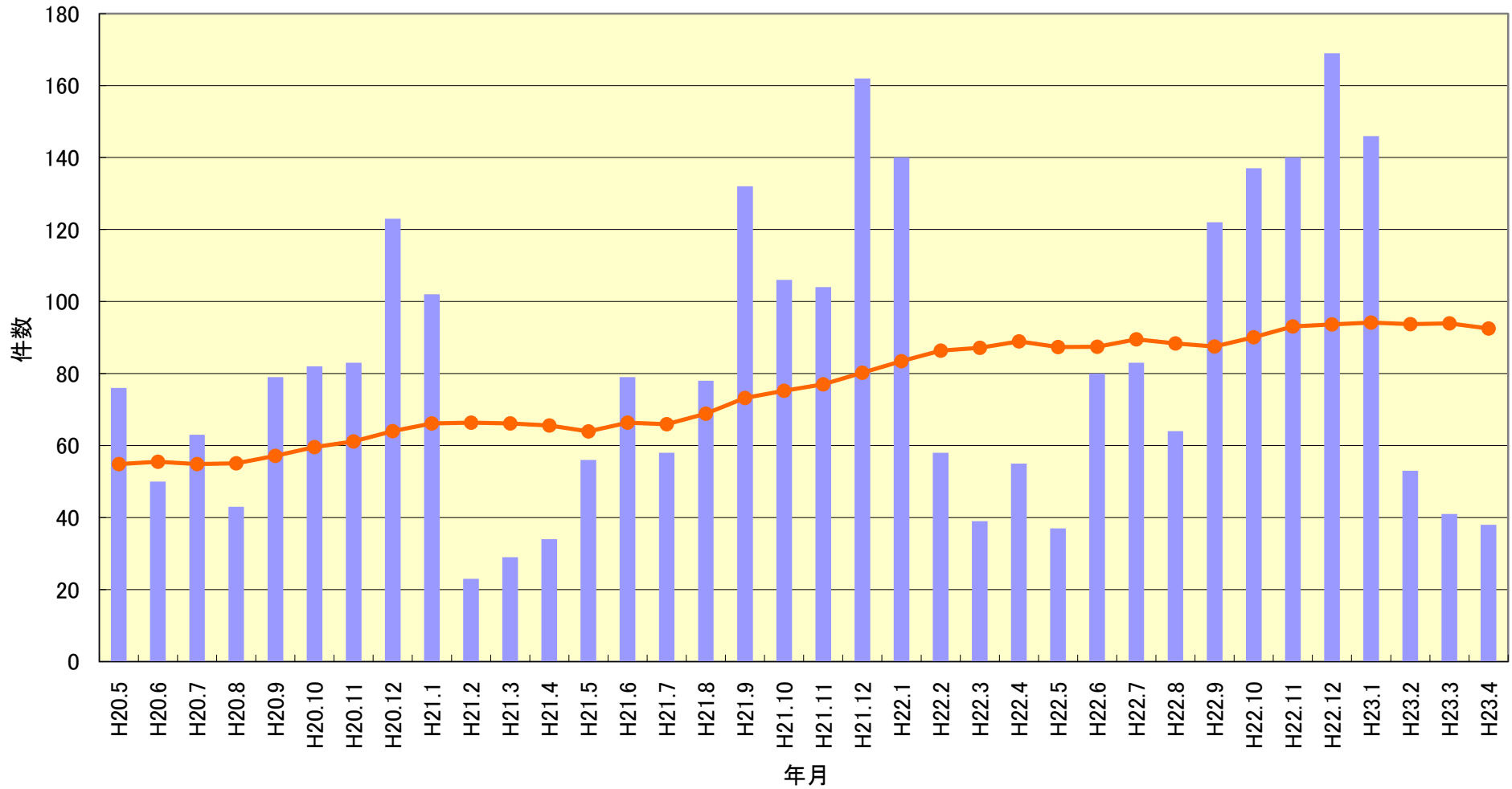
内視鏡検査・手術件数



CT・MRI件数

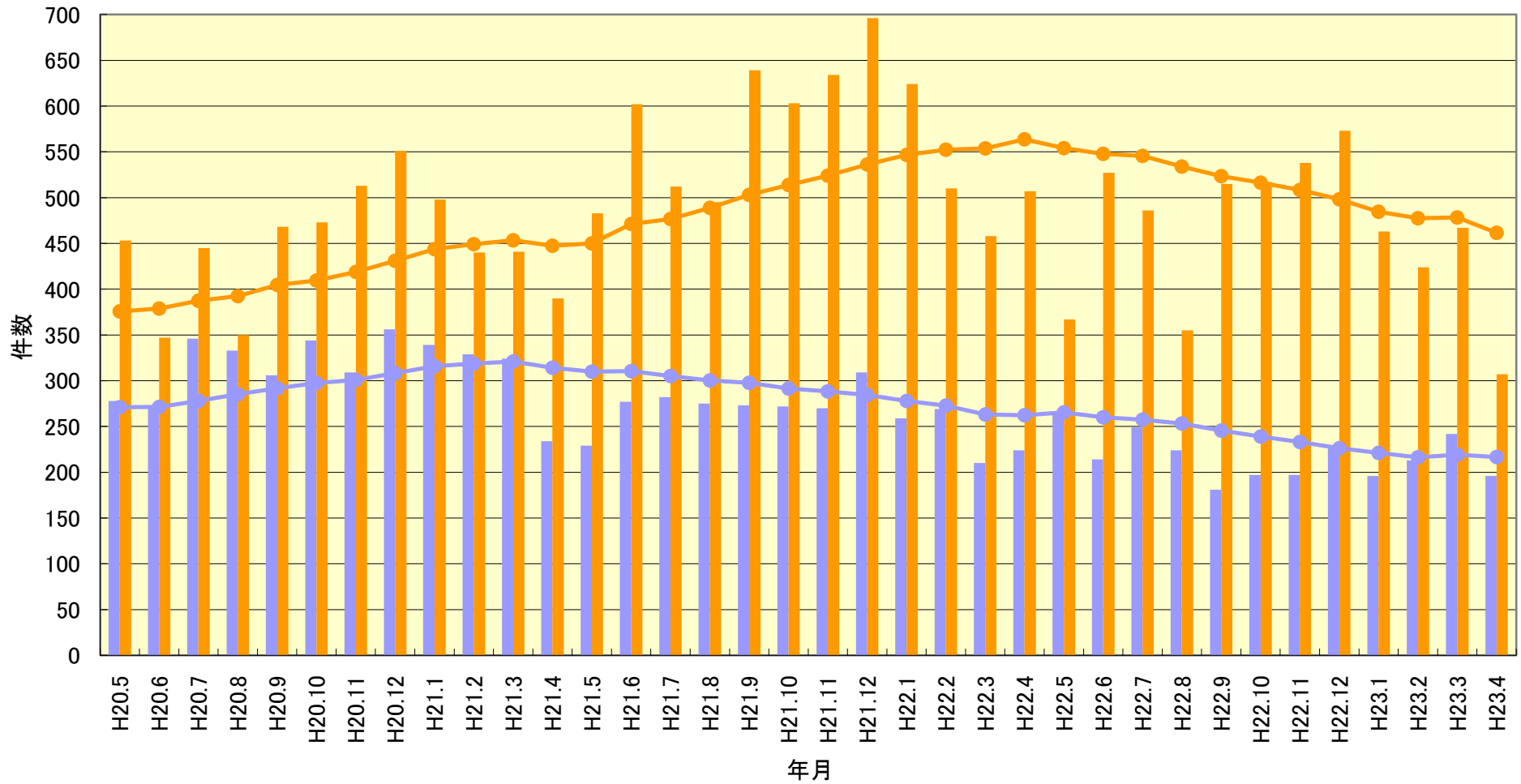


### マンモグラフィー検査(乳房撮影)



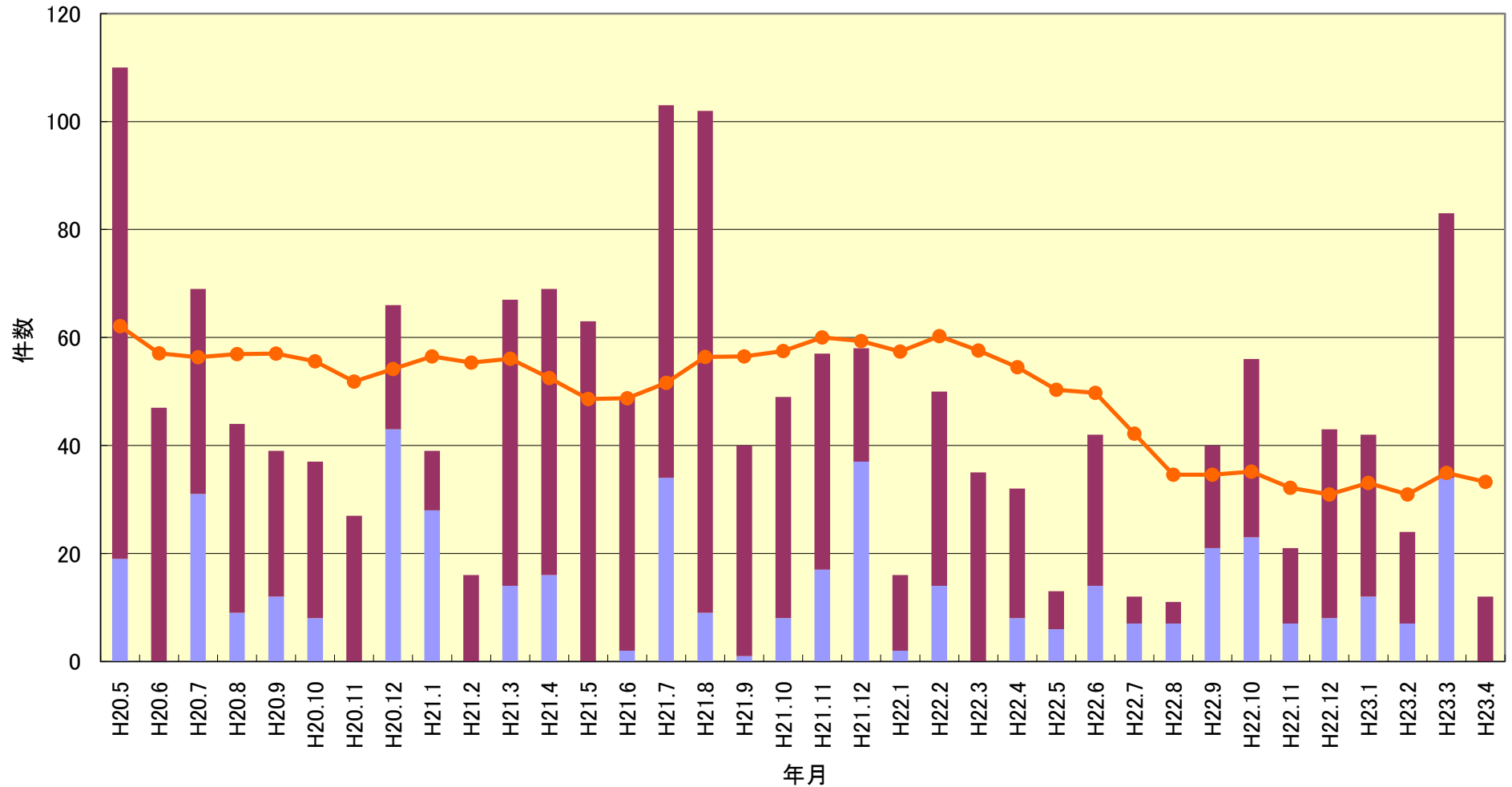
■ マンモグラフィー検査(乳房撮影)    ● 移動年計

超音波エコー一件数



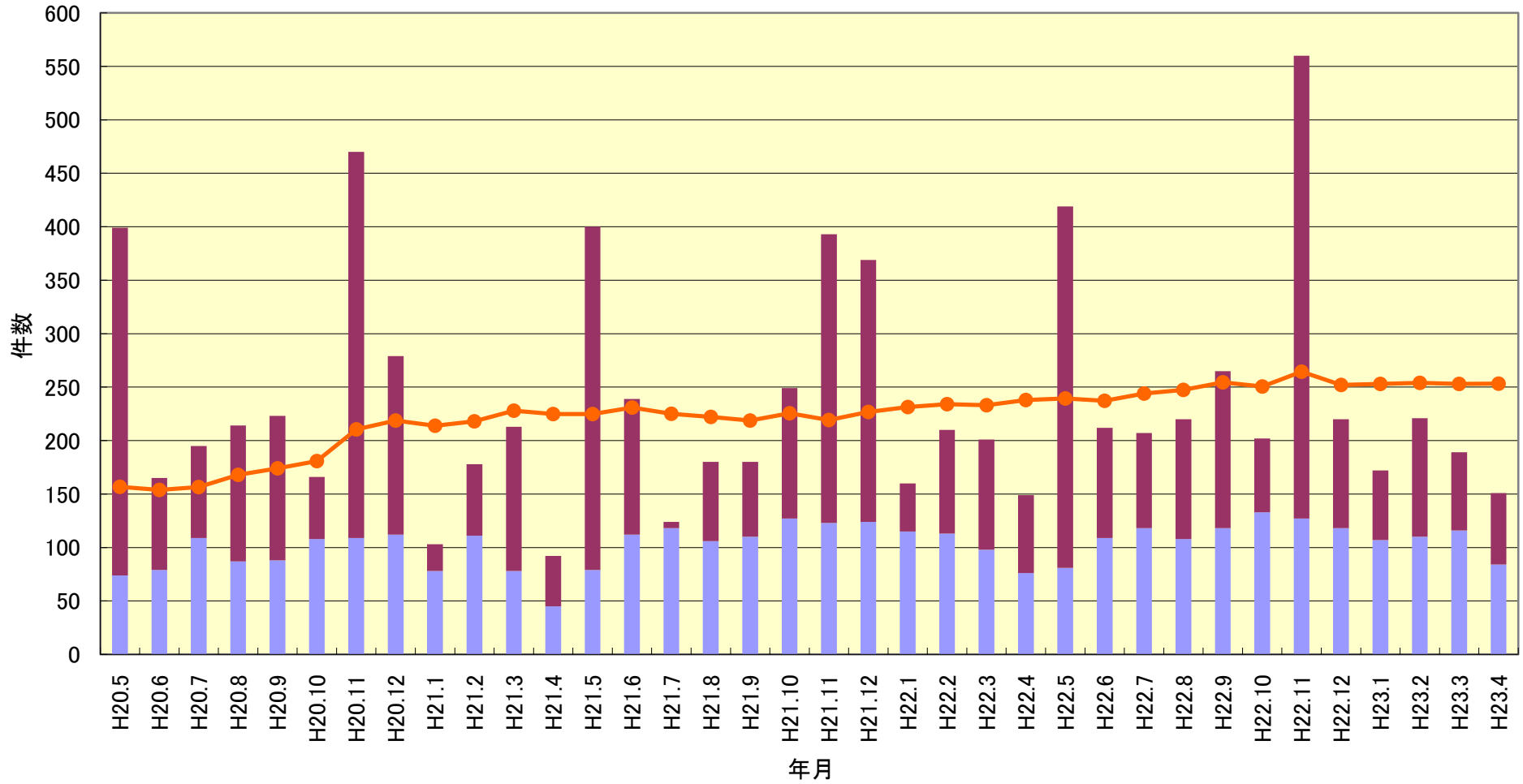
■ 心臓エコー ■ 腹部他エコー ● 移動年計(心臓) ● 移動年計(腹部他)

高気圧酸素件数



■ 高気圧酸素(救急) ■ 高気圧酸素(非救急) ● 移動年計(高気圧酸素)

### ドック・企業健診件数



ドック 企業健診 移動年計(ドック・健診計)