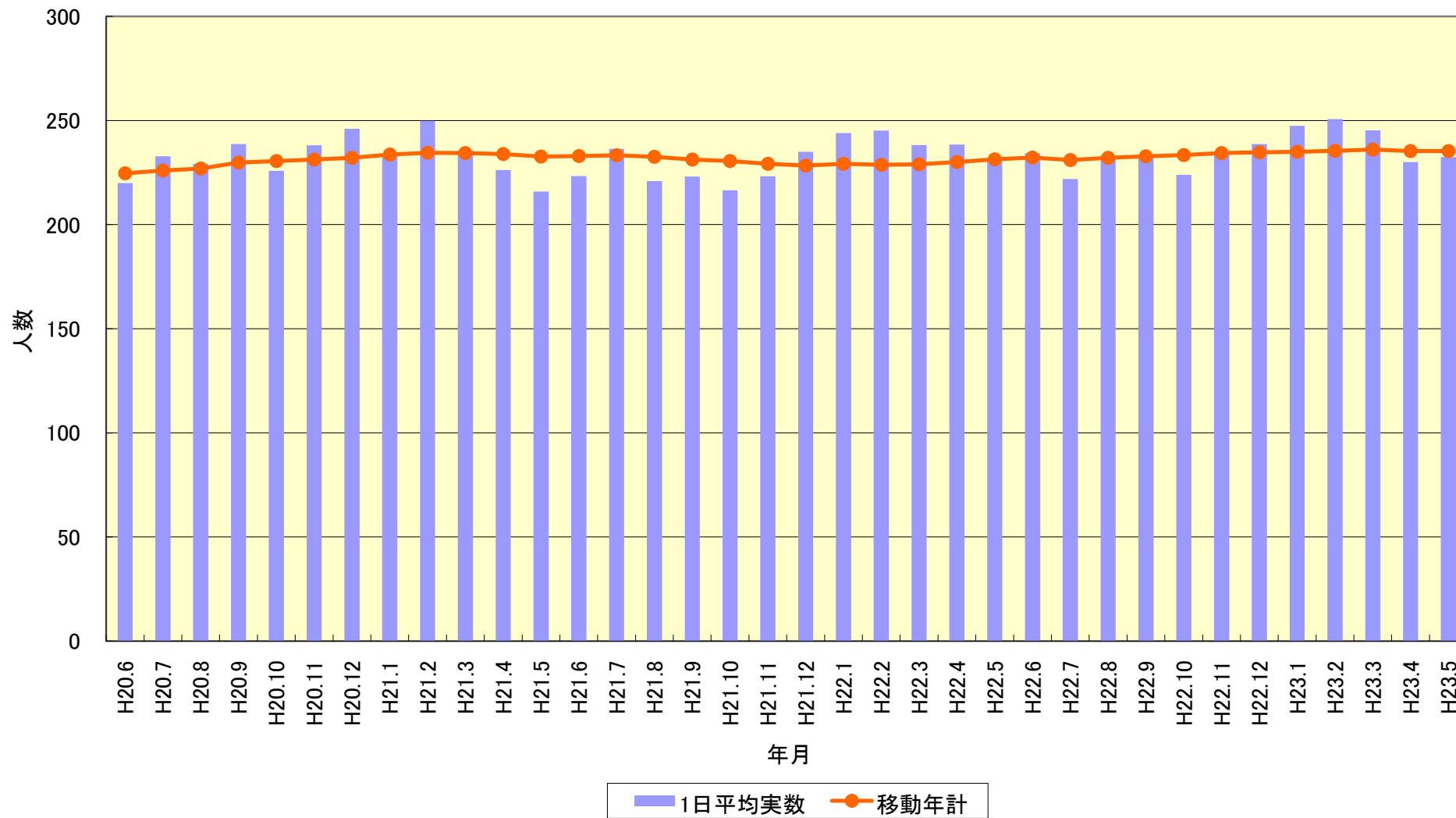
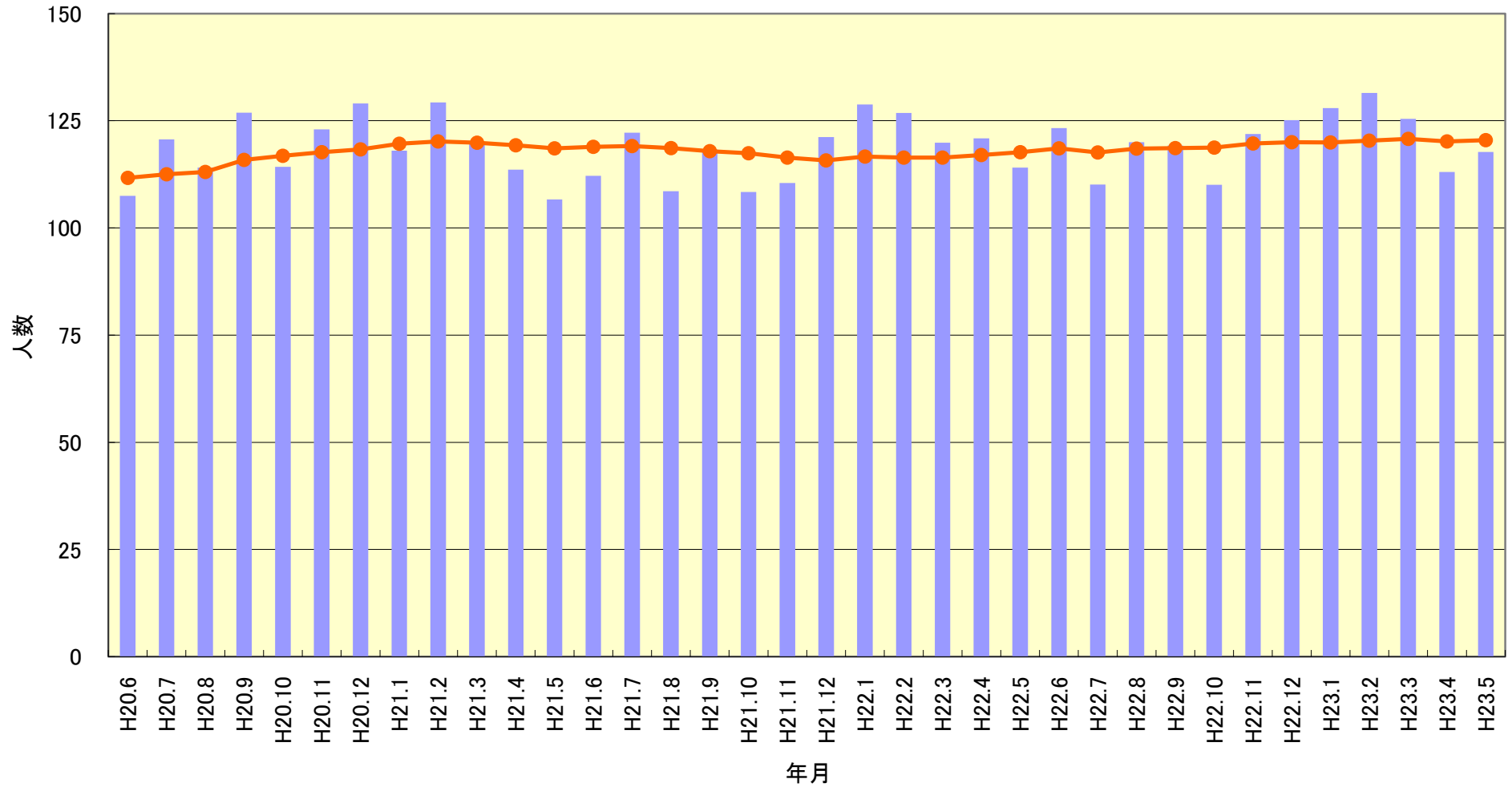


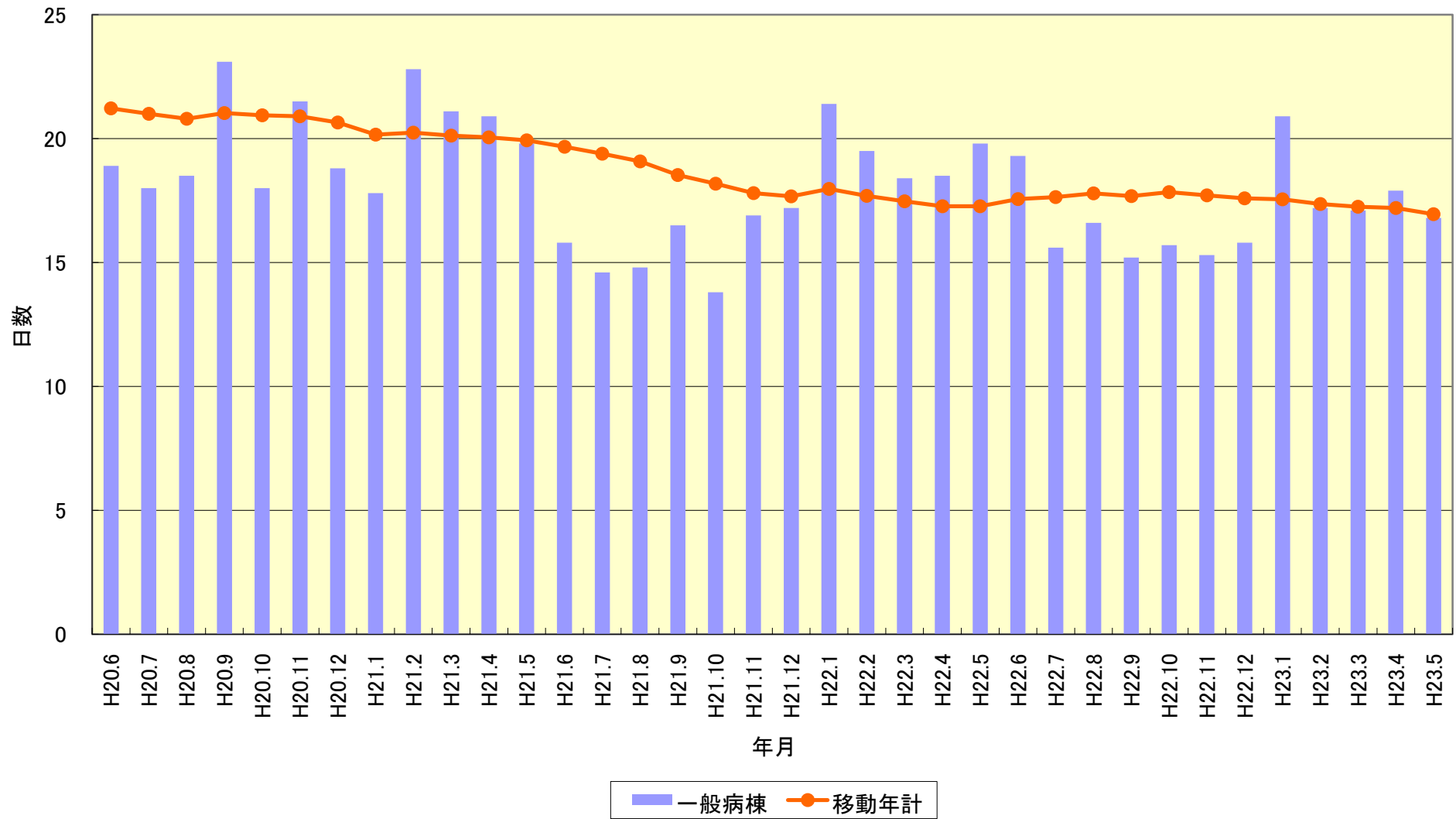
入院在院患者統計



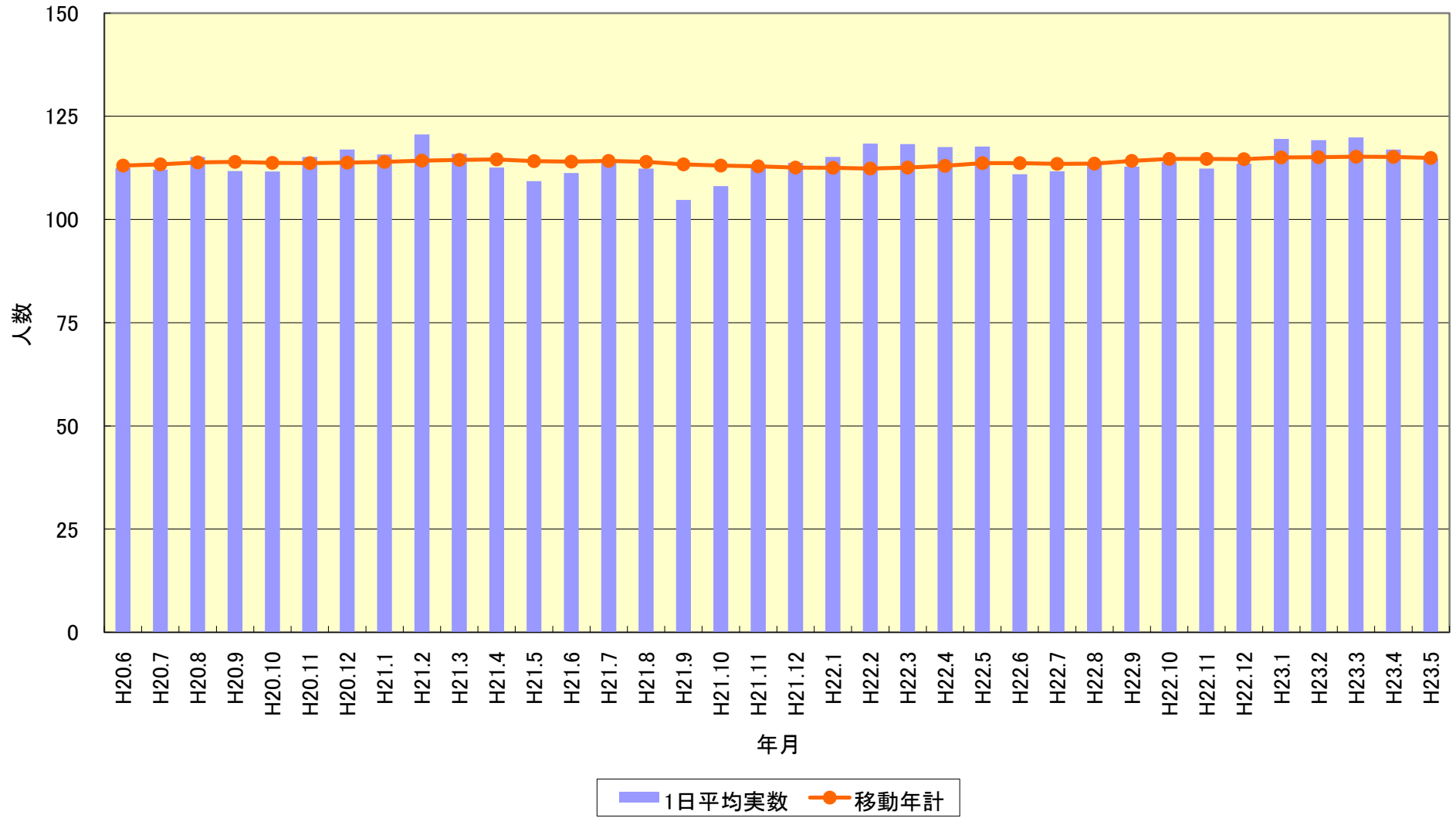
一般病棟在院患者統計



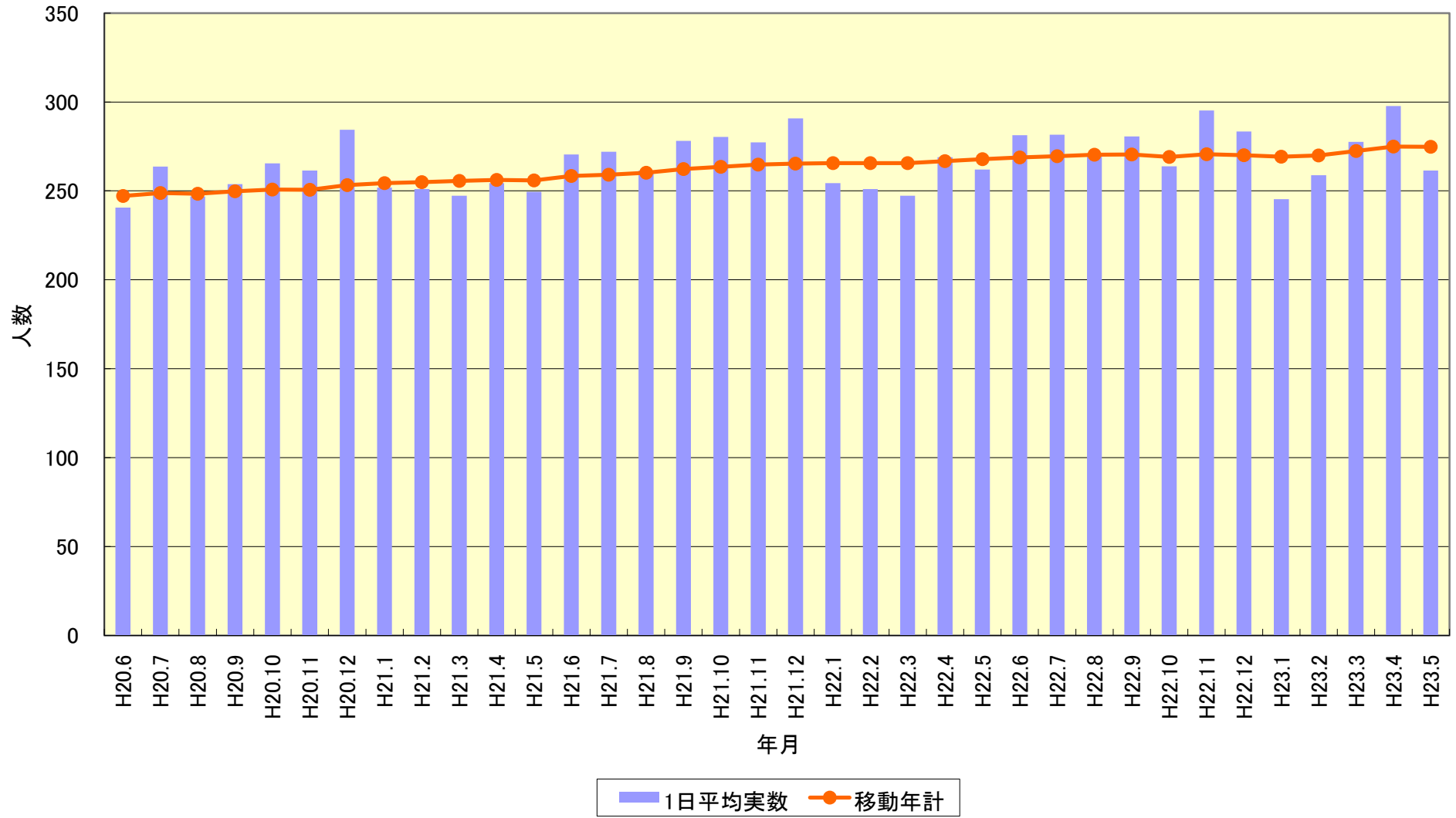
一般病棟平均在院日数(除外項目除外せず)



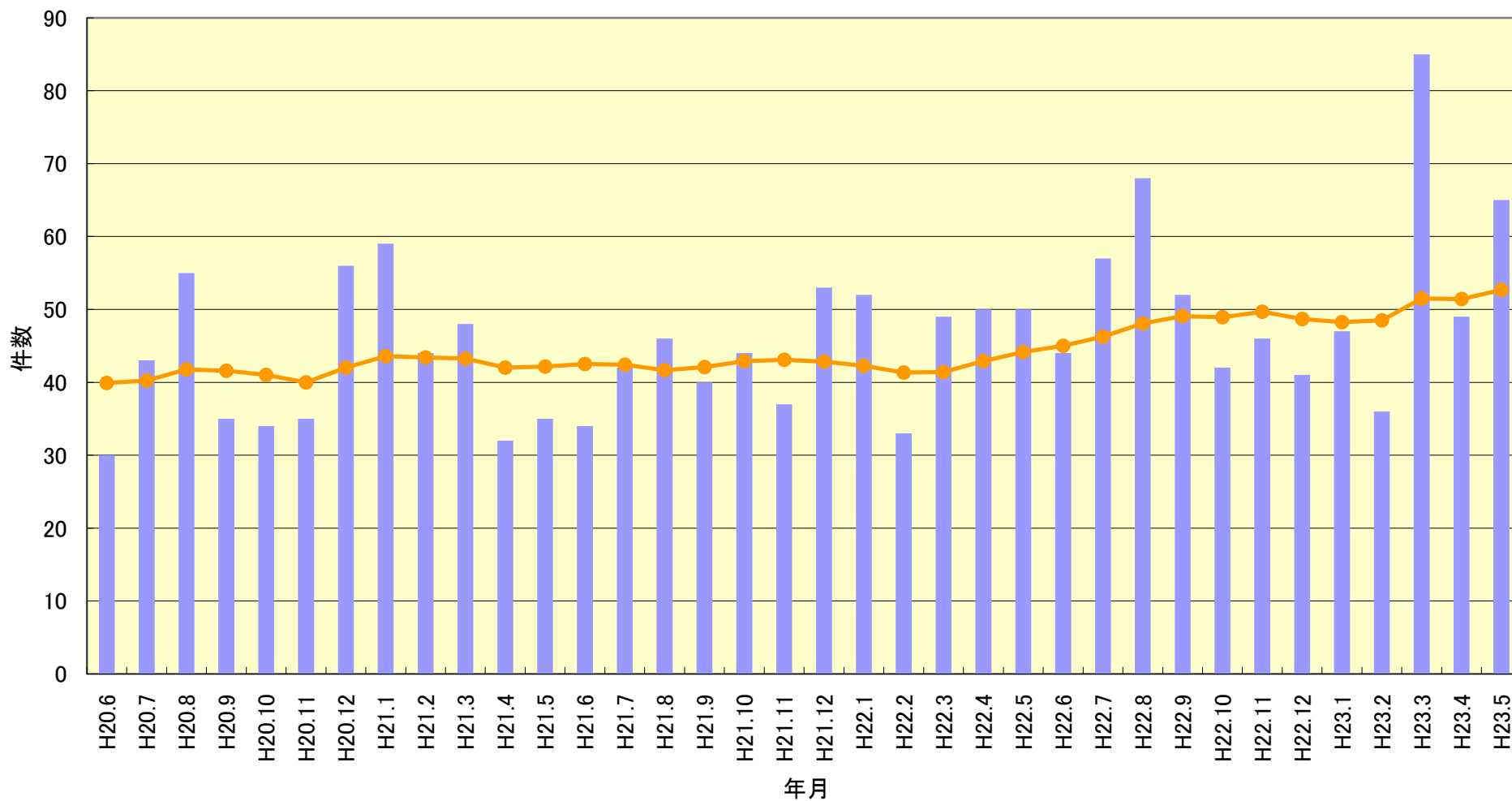
療養病棟在院患者統計



外来患者統計(1日平均)

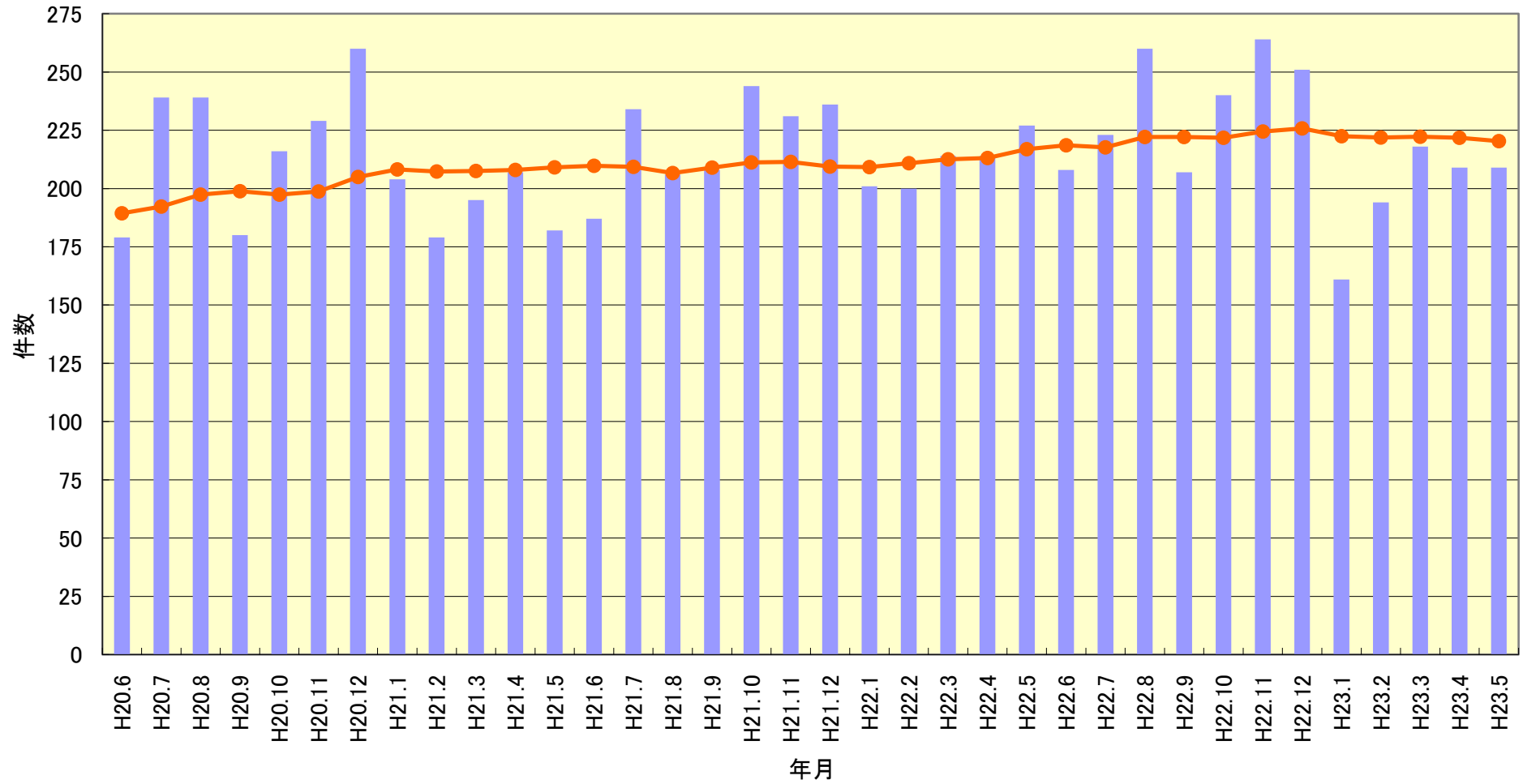


救急搬送件数



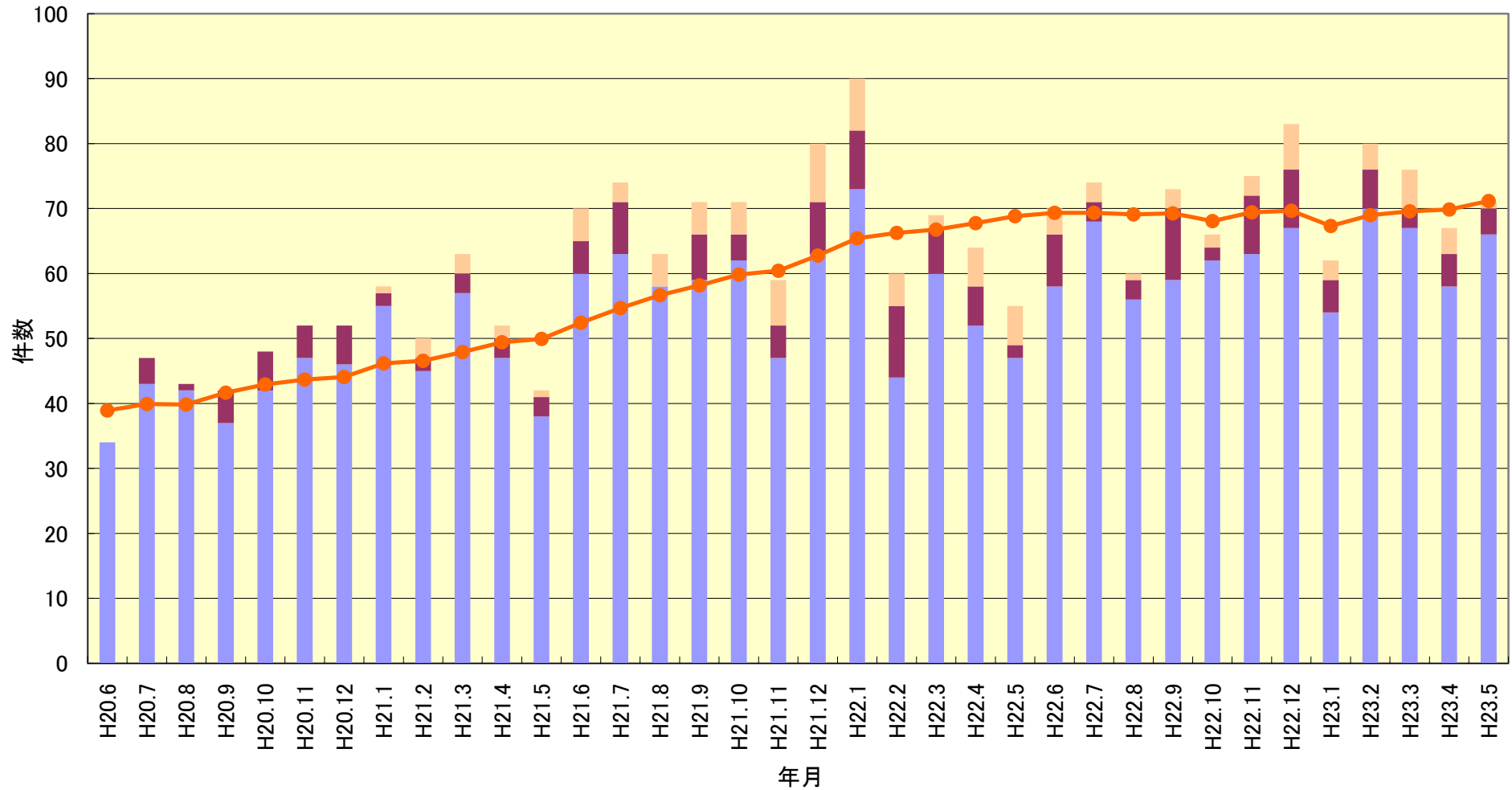
救急搬送件数 移動年計

紹介患者件数



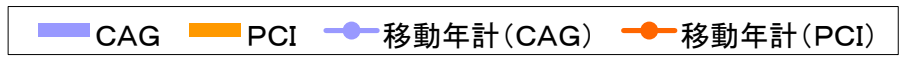
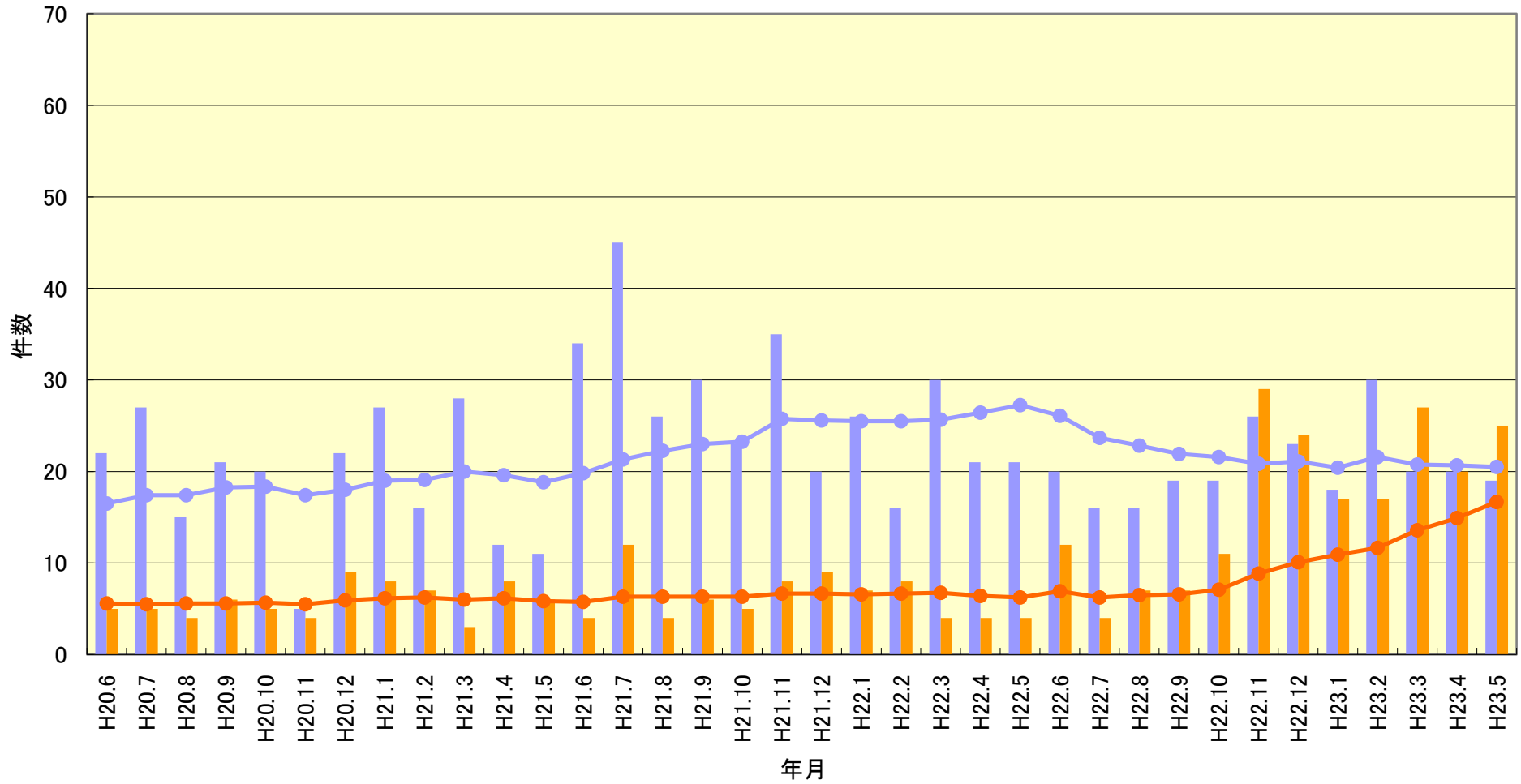
紹介件数 移動年計

手術室件数

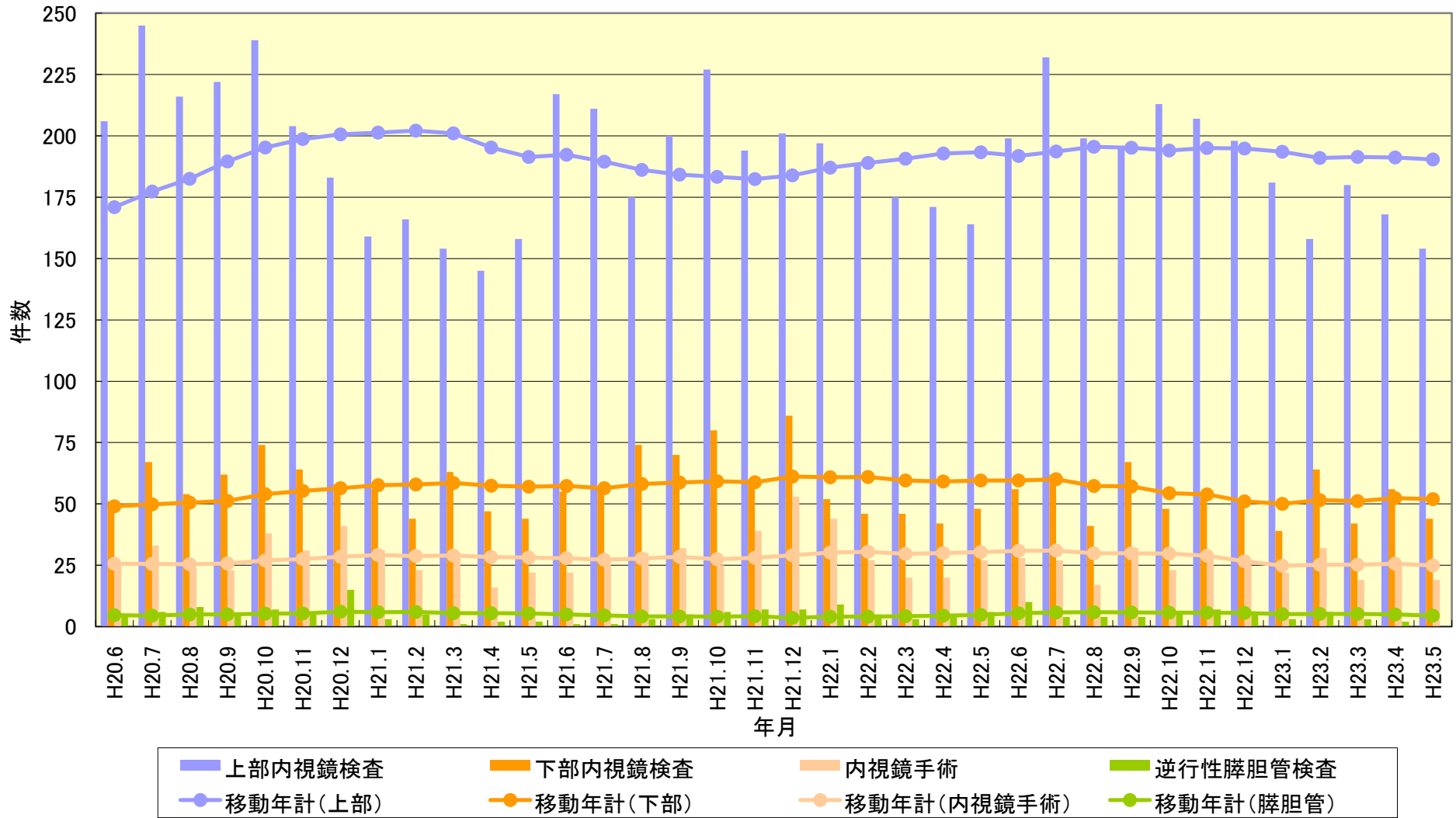


■ 手術(一般)
 ■ 鏡視下手術
 ■ 開胸手術
 ● 移動年計(手術室)

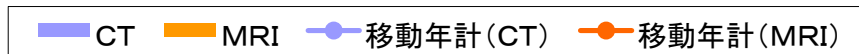
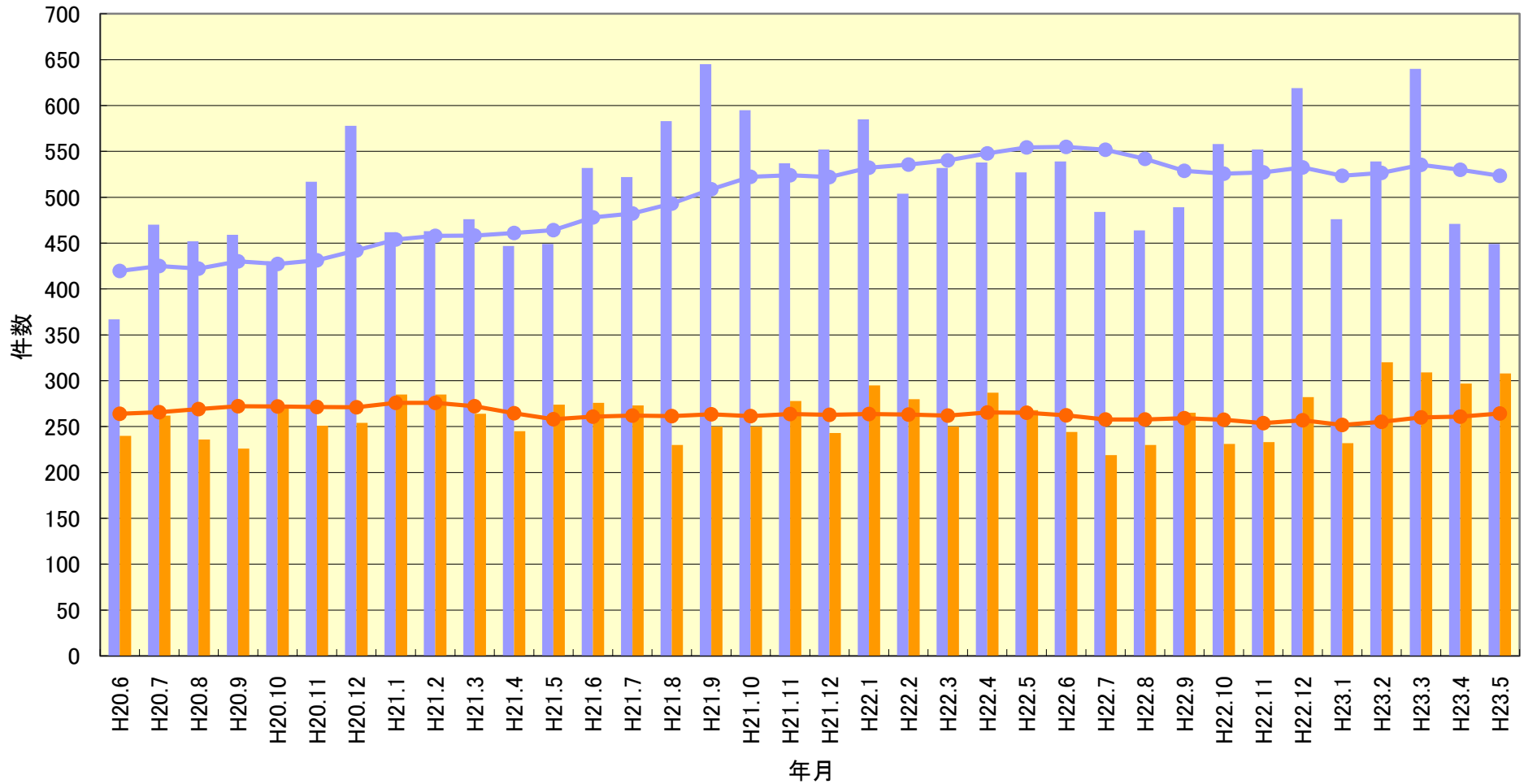
CAG・PCI件数



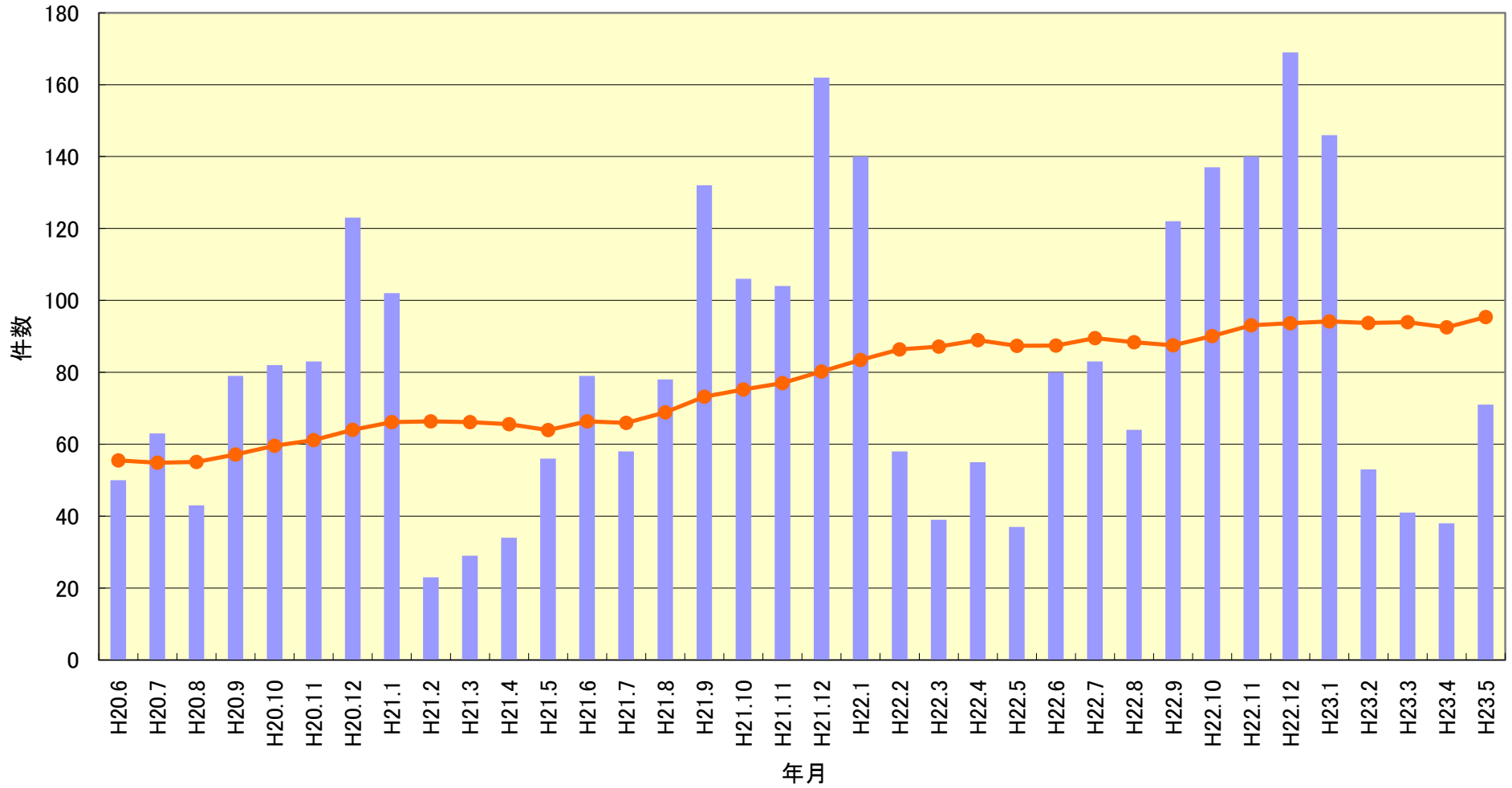
内視鏡検査・手術件数



CT・MRI件数

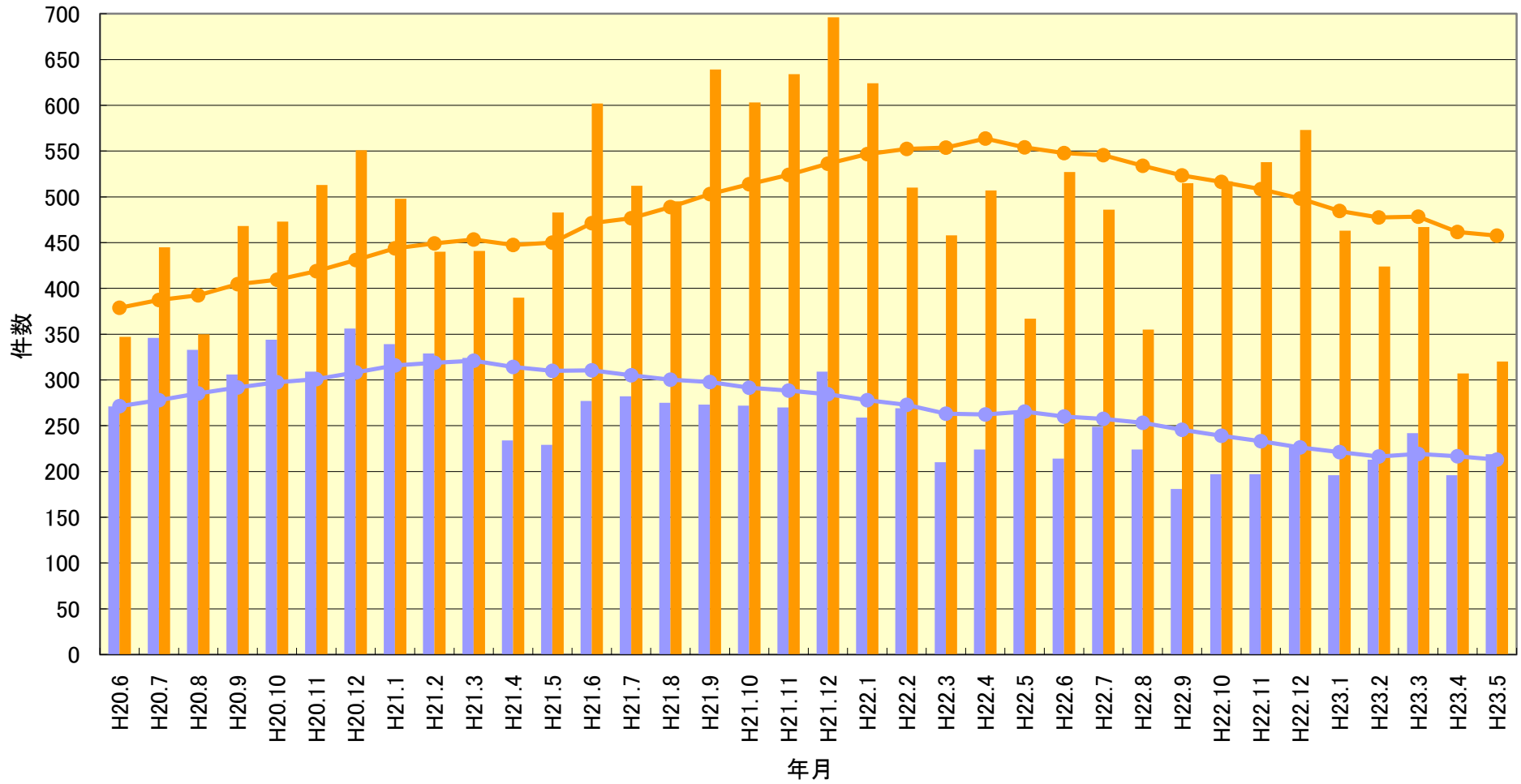


マンモグラフィー検査(乳房撮影)



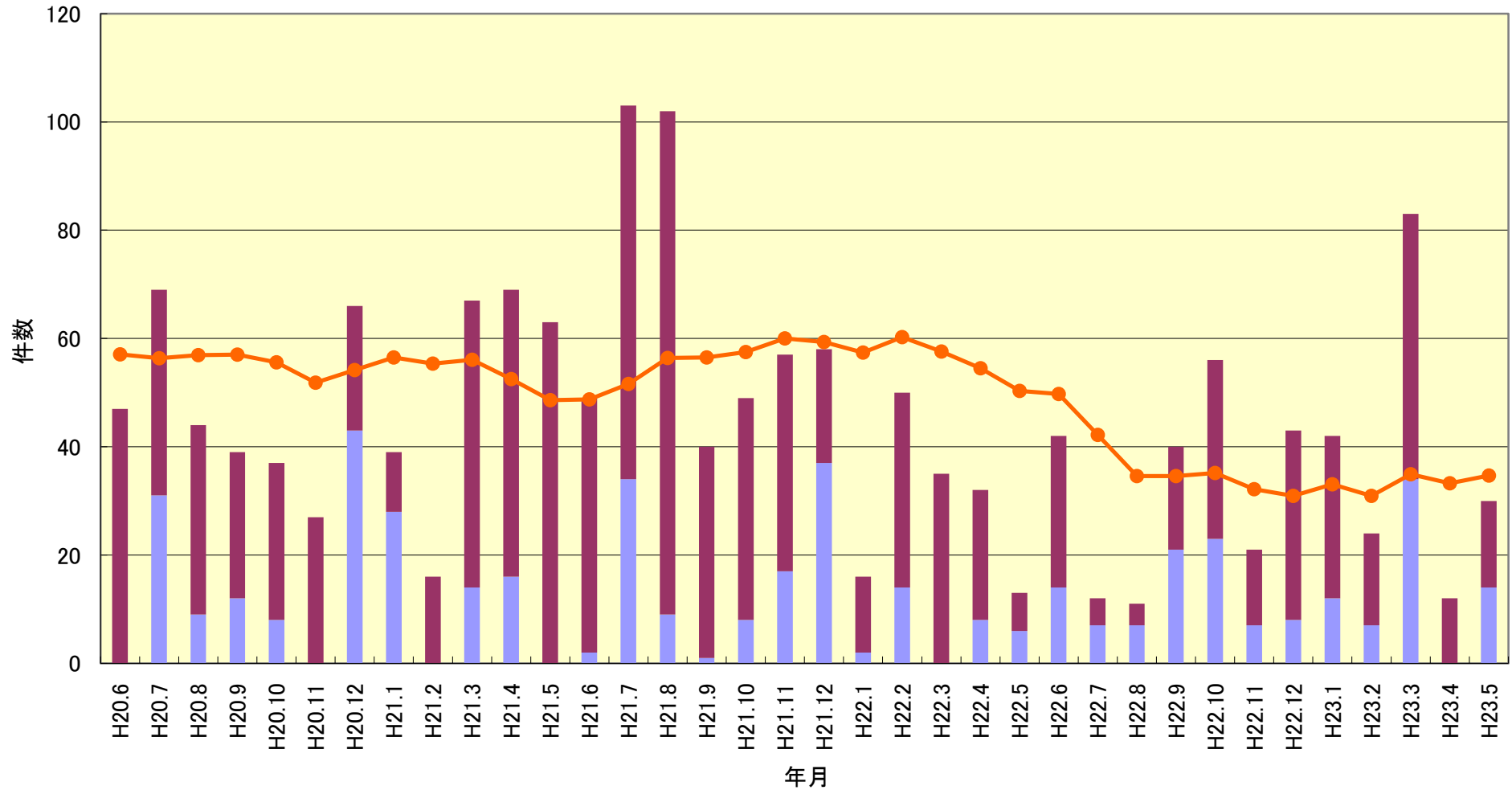
■ マンモグラフィー検査(乳房撮影) ● 移動年計

超音波エコー件数



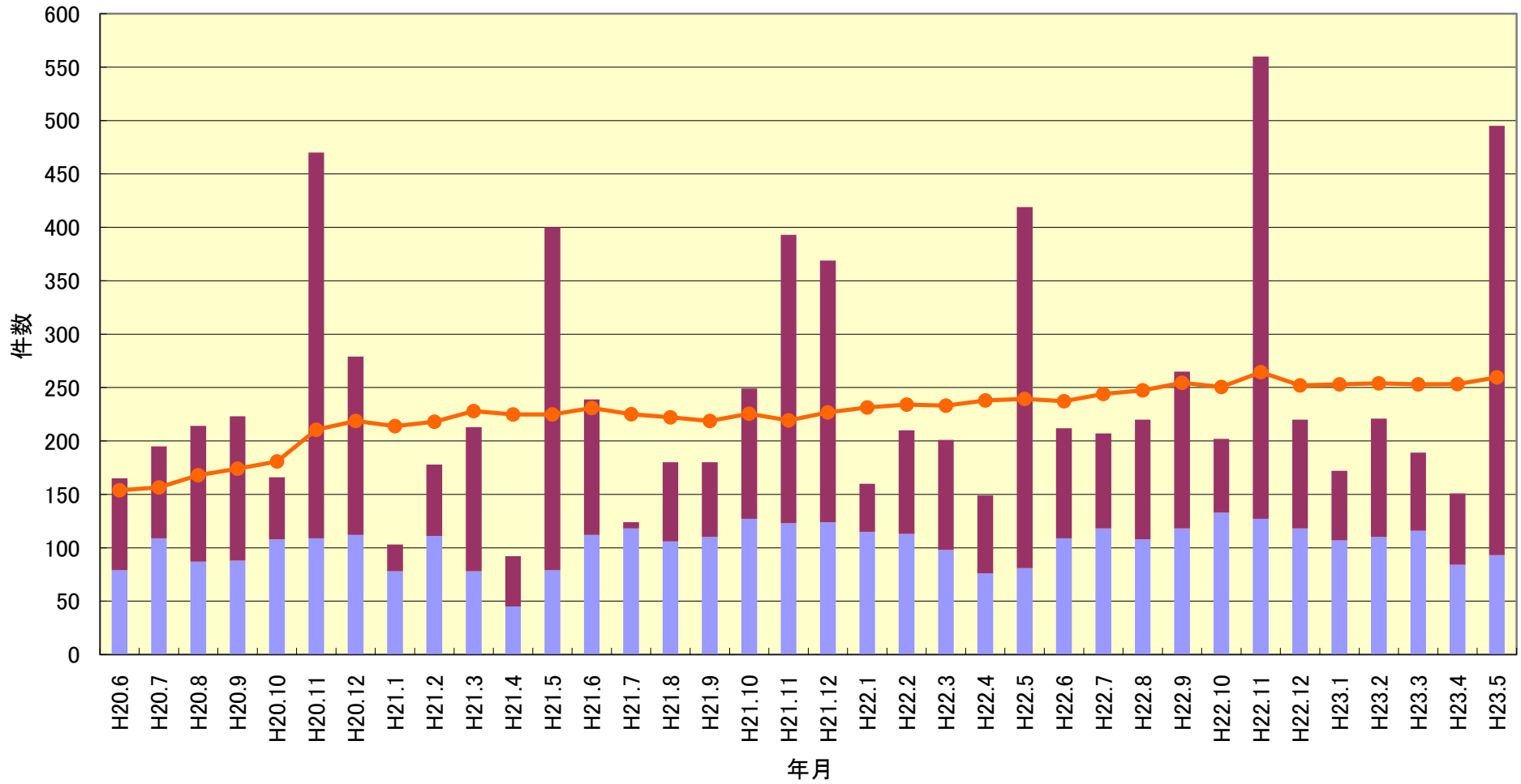
■ 心臓エコー
 ■ 腹部他エコー
 ● 移動年計(心臓)
 ● 移動年計(腹部他)

高気圧酸素件数



■ 高気圧酸素(救急) ■ 高気圧酸素(非救急) ● 移動年計(高気圧酸素)

ドック・企業検診件数



■ ドック ■ 企業健診 ● 移動年計(ドック・健診計)